



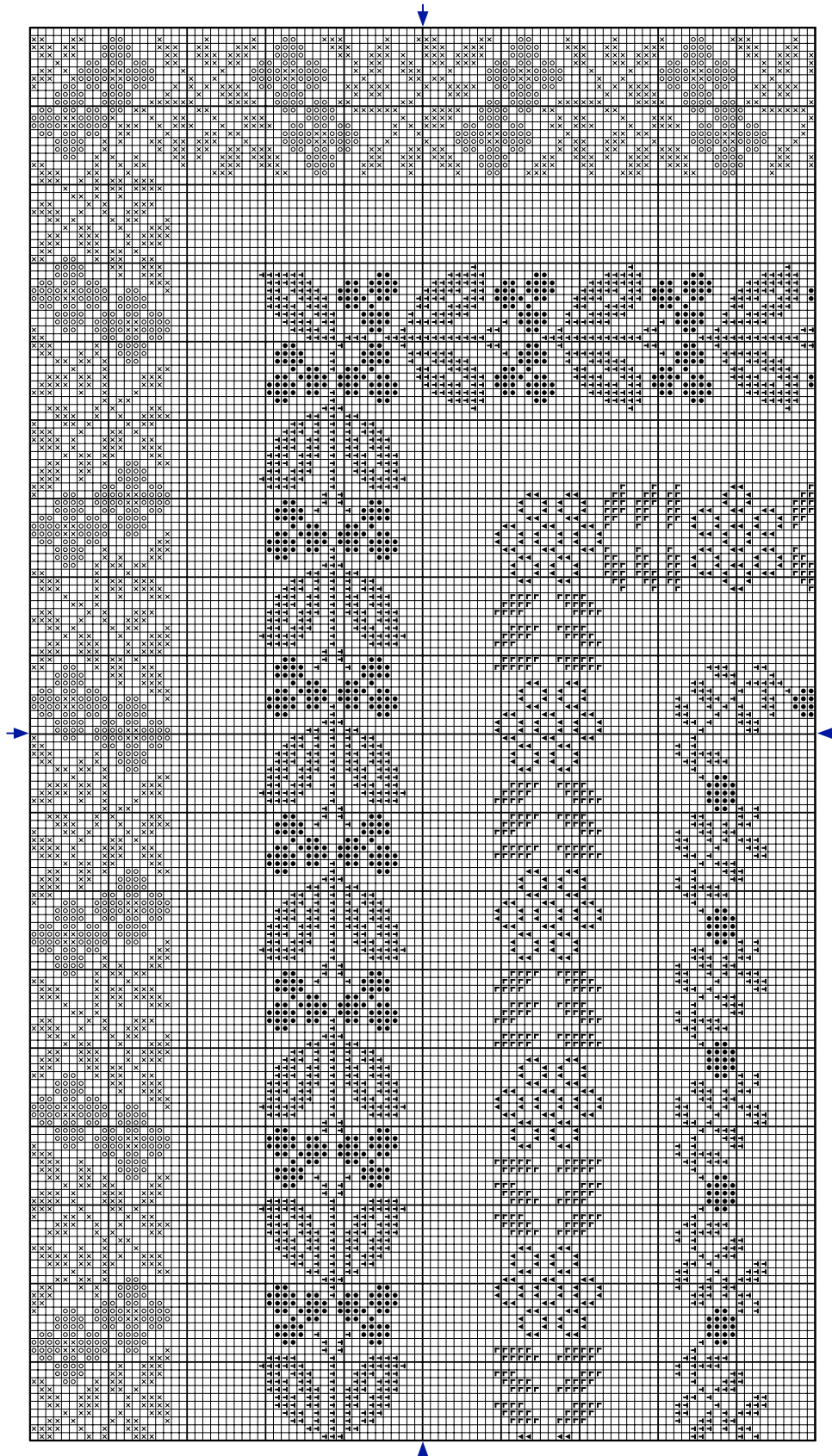
ANCIENT FLORAL BORDERS BORDURES FLORALES D'ÉPOQUE

COLOURED CROSS STITCH CHART WITH BACKSTITCH
DIAGRAMME PONT DE CROIX EN COULEURS AVEC POINT ARRIÈRE



ANCIENT FLORAL BORDERS BORDURES FLORALES D'ÉPOQUE

CROSS STITCH CHART - DIAGRAMME PONT DE CROIX



ANCIENT FLORAL BORDERS BORDURES FLORALES D'ÉPOQUE

GETTING STARTED - COMMENCER

TOOL KIT / FOURNITURES

DMC MOULINÉ SPECIAL EMBROIDERY THREAD 117MC / FILS MOULINÉ SPÉCIAL DMC
CROSS STITCH FABRIC / AIDA / TOILE AIDA
CROSS STITCH NEEDLE / AIGUILLE
EMBROIDERY HOOP (OPTIONAL) / TAMBOUR (OPTIONNEL)
SCISSORS / CISEAUX

DESIGN SIZE / DIMENSIONS DESSIN
32.72 X 18.18 CM / 12.88 X 7.15"

THE SIZE OF YOUR DESIGN DEPENDS ON THE CROSS STITCH FABRIC YOU CHOOSE. THE HIGHER THE FABRIC'S "COUNT" (IE NUMBER OF CROSS STITCHES PER INCH), THE SMALLER THE STITCHES AND THEREFORE YOUR DESIGN. WE RECOMMEND BEGINNERS START WITH 14 COUNT AIDA (THE MOST COMMON CROSS STITCH FABRIC), WHICH IS WHAT WE HAVE BASED OUR DESIGN SIZE ON.

LA TAILLE DE VOTRE DESSIN DÉPEND DE LA TOILE POINT DE CROIX QUE VOUS CHOISISSEZ.

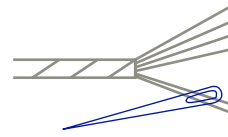
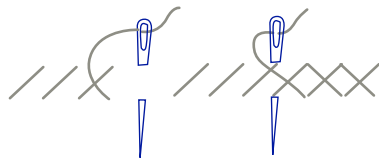
PLUS LE NOMBRE DE POINT DE CROIX PAR CENTIMÈTRE EST ÉLEVÉ, PLUS LES POINTS ET LA BRODERIE SERONT PETITS. NOUS RECOMMANDONS AUX DÉBUTANTS DE COMMENCER EN UTILISANT UNE TOILE AIDA 5,5 PTS/CM (LA TOILE DE POINT DE CROIX LA PLUS UTILISÉE), SUR LAQUELLE NOUS AVONS BASÉ NOTRE DESSIN.

ANCIENT FLORAL BORDERS BORDURES FLORALES D'ÉPOQUE

GETTING STARTED - COMMENCER

STITCHES AND COLOURS YOU'LL USE LÉGENDE : POINTS ET COULEURS

CROSS STITCH POINT DE CROIX

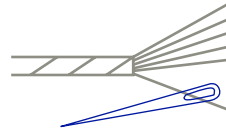
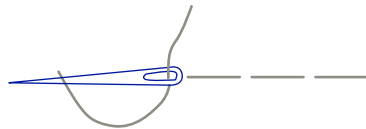


Use 2 strands - Utiliser 2 brins

MOULINÉ SPECIAL EMBROIDERY THREAD / FILS MOULINÉ SPÉCIAL

SYMBOL SYMBOLE	COLOUR COULEUR	N° SKEINS* N° D'ÉCHEVETTES*	SYMBOL SYMBOLE	COLOUR COULEUR	N° SKEINS* N° D'ÉCHEVETTES*
	3328	x 1		3052	x 1
	816	x 1		18	x 1
	3347	x 1			
	471	x 1			

BACKSTITCH POINT ARRIÈRE



Use 1 strand - Utiliser 1 brin

MOULINÉ SPECIAL EMBROIDERY THREAD / FILS MOULINÉ SPÉCIAL

SYMBOL SYMBOLE	COLOUR COULEUR	N° SKEINS* N° D'ÉCHEVETTES*	SYMBOL SYMBOLE	COLOUR COULEUR	N° SKEINS* N° D'ÉCHEVETTES*
	3328	included in cross stitch		471	included in cross stitch

* Based on stitching with the number of strands shown above, onto 14 count Aida. / * Basé sur le nombre de brins préconisé au-dessus, sur une toile Aida 5,5 pts/cm.