



DE



Schwierigkeitsgrad

Anleitung **BABY SCHLAFSACK**

Anleitung **BABY SCHLAFSACK** Gr. 86 – 98



Arbeitsmaterial von Gütermann

- Allesnäher farblich passend
- Baumwollstoff 145 cm breit, Collection LITTLE FRIENDS und LONG ISLAND:
- 1,00 m Sternchenstoff in Weiß-Grau-Rosé
- 0,60 m Luftballonstoff in Weiß-Grau-Rosé
- 0,80 m Schrägband mit Blätterstoff in Grau-Weiß-Rosé
- 0,80 m graues Samtband, 9 mm breit
- 1,30 m graue Klöppelspitze, 12 mm breit
- Ca. 10 x 20 cm Thermofix
- 0,15 m Zopfband 6 mm in Rosé

Werkzeug

- Nähmaschine
- Bügeleisen
- Schere
- Handmaß
- Maßband
- Schneiderkreide oder Textilmarkierstift
- Stecknadeln

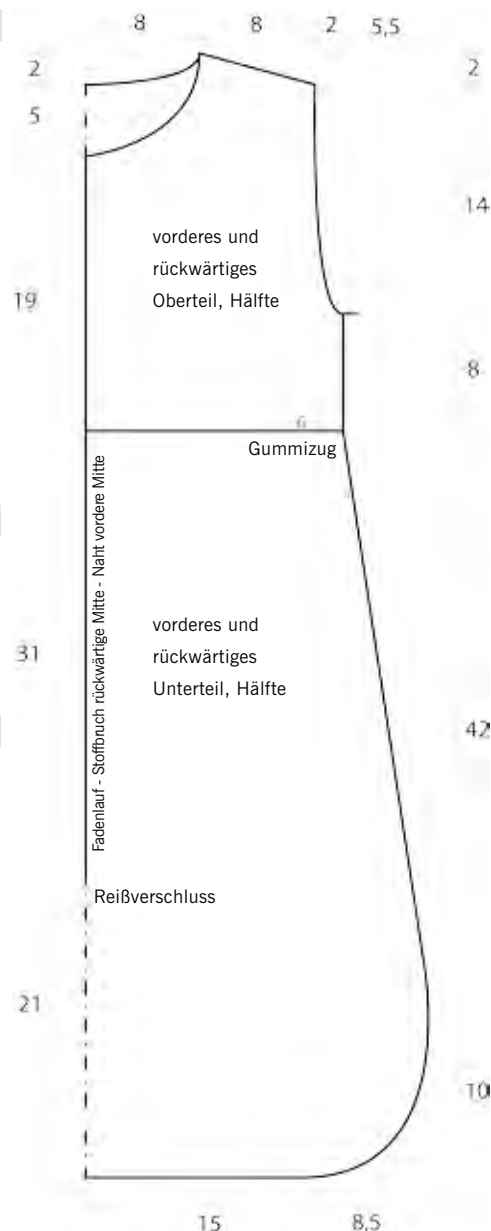
Zusätzlich

- 1,10 m Volumenvlies 288 Cotton, 150 cm breit oder 3,00 m H 630, 90 cm breit
- 50 cm langer Reißverschluss in Weiß
- 0,20 m Elastikgummiband, 0,70 cm breit

Zuschnitt

- Vorderes Oberteil: 2x Sternchenstoff
- Rückwärtiges Oberteil: 1x Sternchenstoff im Stoffbruch
- Vorderes Unterteil: 2x Luftballonstoff
- Rückwärtiges Unterteil: 1x Luftballonstoff im Stoffbruch
- Futter Vorderteil (oberes und unteres Vorderteil durchgehend): 2x Sternchenstoff; 2x Volumenvlies
- Futter Rückenteil (oberes und unteres Rückenteil durchgehend): 1x Sternchenstoff im Stoffbruch; 1x Volumenvlies im Stoffbruch

Alle Teile mit 1 cm Nahtzugabe zuschneiden, alle Vorderteile auf doppellagigem Stoff zuschneiden (1 Teil Original + 1 Teil spiegelverkehrt)





1. Das Herz und die Kontur des Luftballons auf Thermofix übertragen und grob ausschneiden. Thermofix so auf die Rückseiten des Luftballonstoffes legen, dass das Kind im Mittelpunkt des Herzens ist. Beim Luftballon überdecken sich die Konturen. Backpapier darüberlegen und das Thermofix aufbügeln. Anschließend das Backpapier abziehen und die Motive entlang der Konturen ausschneiden.



2. Auf das rechte Vorderteil das Herz und den Luftballon aufbügeln, dabei Volumenvlies, das rundum 1,5 cm kleiner geschnitten ist als das Motiv selbst, vor dem Aufbügeln mittig unter das Herz und den Luftballon legen. Aus dem Zopfband eine Kordel herausziehen. Diese Kordel unter den Luftballonrand stecken. Die Außenkante beider Motive schmalkantig mit 3fach-Geradstich in Kontrastfarbe rundum aufsteppen. Die Kordel von der Hand des Kindes leicht geschwungen feststecken und mittig feststeppen.



3. Die vorderen Oberteile entlang der Taillenlinie rechts auf rechts auf die vorderen Unterteile stecken. Die Naht steppen und auseinanderbügeln. Ebenso das rückwärtige Oberteil auf die Taillenlinie des Unterteils stecken und steppen. Alle Nahtzugaben auseinanderbügeln.



4. Auf alle Teile graues Samtband mittig über die Taillennähte stecken. Die Klöppelspitze unter die untere Kante des Samtbandes schieben und stecken. Das Samtband schmalkantig aufsteppen, dabei die Klöppelspitze mitfassen.



5. Volumenvlies auf die Stoffrückseiten aller Teile aufstecken. Die Vorderteilhälften des Oberstoffes ab dem Reißverschlussquerzeichen rechts auf rechts stecken. Die Naht bis zur unteren Kante steppen. Die Nahtzugaben auseinanderbügeln. Ebenso die Naht der vorderen Futterteile unterhalb des Reißverschlusses schließen und bügeln. Das Reißverschlussbändchen auf die Kante einer Vorderteilhälfte stecken, darüber das Futterteil legen und ebenfalls stecken. Den Reißverschluss steppen. Das zweite Bändchen gegengleich im Vorderteil einnähen, dabei darauf achten, dass in der Mitte die Samtbänder genau aufeinandertreffen.



6. Das Elastikgummiband in Hälften teilen. Das Ende eines Elastikgummis unter dem Samtband mit 6 cm Abstand zur Seite senkrecht feststeppen. Anschließend das Gummiband anziehen und gleichzeitig entlang der Taille mittig übersteppen. So wird die Taille leicht zusammengezogen. Unter die andere Vorderteilhälfte ebenso Gummiband unternähen.



7. Vorder- und Rückenteil aus Oberstoff rechts auf rechts legen und die Schultern aufeinanderstecken und -steppen. Ebenso die Schulternnähte des Futters schließen. Alle Nahtzugaben auseinanderbügeln. Die Vorder- und Rückenteile aus Futter und Oberstoff links auf links klappen.



8. Das Schrägband auffalten und auf den Armausschnitt stecken. Entlang der eingebügelten Bruchkante steppen. Das eingefaltete Schrägband um die Armausschnittkante zur Innenseite klappen und direkt unter der Ansatznaht mit Nadeln feststecken. Auf der Außenseite schmalkantig neben der Ansatznaht steppen, dabei die Bruchkante der Innenseite fixieren. Das 2. Armloch ebenso einfassen. Anschließend den Schlafsack rechts auf rechts legen. Die Seiten- und untere Kante stecken. Die Naht vom Armausschnitt über die untere Kante bis zum Armausschnitt schließen. Die Nahtzugaben zurückschneiden und versäubern. Den Schlafsack wenden.



9. Die Nahtzugaben am Halsausschnitt am Futter- und Oberstoff senkrecht einschneiden und zur linken Seite bügeln. Die Kanten aufeinanderstecken und evtl. heften. Entlang des Halsausschnittes Klöppelspitze aufstecken. Schmalkantig und füßchenbreit aufsteppen, dabei gleichzeitig die Halsausschnittkanten schließen.

