



DE



Schwierigkeitsgrad

Anleitung **KOSMETIKTÄSCHCHEN**



Arbeitsmaterial von Gütermann

- Allesnäher farblich passend
- Zierstichfaden farblich passend
- Baumwollstoff 145 cm breit, Collection BLOOMS:
- 0,20 m Kirschblütenmuster in Rosa-Weiß
- 0,30 m Punktstreifenmuster in Rosa-Weiß
- 0,40 m Samtband in Rosa, 1 cm breit
- 0,20 m Ripsband in Rosa, 2 cm breit
- Karabiner mit 2 Ringen

Zusätzlich

- 0,30 m Volumenvlies H630, 90 cm breit
- 0,60 m aufbügelbare Gewebereinlage G700, 90 cm breit
- 5 x 4 cm Karton
- Reißverschluss in Weiß, 25–30 cm lang, optional: teilbarer Reißverschluss
- Schnittpapier
- optional: Textilkleber

Werkzeug

- Nähmaschine
- Bügeleisen
- Schere
- Handmaß
- Maßband
- Schneiderkreide oder Textilmarkierstift
- Stecknadeln
- Handnähnadel

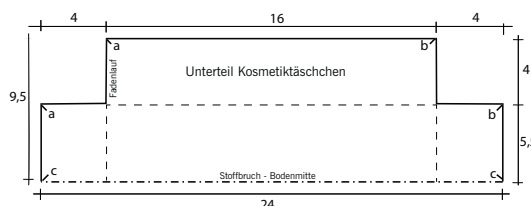
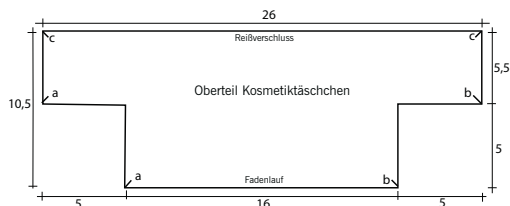
Vorbereitung

- Das Ober- und Unterteil nach den Maßen der Schnittvorlage auf Schnittpapier aufzeichnen.

Zuschnitt

- Kirschblütenmuster: Oberteil 4x
- Punktstreifenmuster: Unterteil 2x im Stoffbruch (Fadenlauf = Richtung der Punktstreifen)
- Volumenvlies: Oberteil 2x, Unterteil 1x im Stoffbruch
- Gewebereinlage: Oberteil 4x, Unterteil 2x im Stoffbruch

Alle Teile mit 1 cm Nahtzugabe zuschneiden.



1. Auf alle linken Stoffseiten der Schnittteile die Gewebereinlage aufbügeln. Dafür die Einlage mit einem feuchten Tuch bedecken. Das Bügeleisen in 12-Sekunden-Schritten aufdrücken. Anschließend die Teile 30 Minuten flach liegend auskühlen lassen. Das Volumenvlies zusätzlich auf die linken Stoffseiten von 2 Oberteilen und 1 Unterteil aufbügeln, dabei das Vlies mit einem feuchten Tuch bedecken und in 15-Sekunden-Schritten das Bügeleisen aufdrücken. Ebenfalls 30 Minuten flach liegend auskühlen lassen.

2. Je zwei Oberteile mit und ohne Volumenvlies rechts auf rechts legen. Zwischen den Kanten c-c das Bändchen einer Reißverschlusshälfte bündig mit der Schnittkante beider Stofflagen dazwischenschieben und stecken. Mit dem Reißverschlussfüßchen die Naht bis dicht an die Zähnen steppen. Die Oberteile links auf links klappen und die Naht von den Zähnen weg bügeln. Das 2. Oberteil mit dem zweiten Reißverschlussbändchen ebenso arbeiten. (Ein teilbarer Reißverschluss erleichtert beim späteren Verstricken des Täschchens das Nähen, ist aber nicht unbedingt notwendig).

3. Das äußere Unterteil (mit Volumenvlies) rechts auf rechts auf das äußere Oberteil (mit Volumenvlies) entlang der Kanten a-b stecken. Die Naht steppen und die Nahtzugaben auseinanderbügeln. Auf der rechten Seite mittig über der Naht Samtband aufstecken. Beidseitig schmalkantig absteppen. Die zweite Verbindungsnaht von Ober- mit dem Unterteil a-b ebenso arbeiten. Auch hier Samtband aufnähen. An den Futterteilen (mit Gewebereinlage) die gleichen Nähte durchführen, dabei an einer Naht mittig einen ca. 8–12 cm langen Wendeschlitz offenlassen.

4. Von dem Ripsband je 2 Stücke mit 7 cm Länge schneiden und jedes quer zur Hälfte falten. Die Schnittkanten der Ripsbandschlaufen mittig und rechts auf rechts über den Punkt c des äußeren Unterteils stecken und steppen. Die Kanten a-c-a des äußeren Oberteils rechts auf rechts über die Kante a-c-a des äußeren Unterteils legen und stecken. Dabei die Naht a-c bis kurz vor die Reißverschlusszähnen steppen (violett markierte Linie). Die Fortsetzung der Naht auf der zweiten Oberteilhälfte bei c dicht hinter den Reißverschlusszähnen beginnen und bis a steppen. Ebenso die Kanten b-c-b zusammennähen und bügeln. An den Futterteilen beidseitig die gleichen Nähte arbeiten. Abschließend die Nahtzugaben a-c-a und b-c-b in das Unterteil bügeln.

5. Für die Ecken die Punkte b des äußeren Ober- und Unterteils rechts auf rechts legen. Die Teile aufeinanderstecken und die Naht steppen (violett markierte Linie). Die Nahtzugaben am Anfang und Ende bis knapp an die Naht einschneiden. Alle Ecken der äußeren Ober- und Unterteile und des Futters genauso arbeiten. Anschließend die Tasche durch den Wendeschlitz wenden. Diesen schmalkantig aufeinandersteppen oder mit Handstichen verschließen. Das Futter in die Oberstofftasche schieben, so dass alle Ecken und Nähte genau übereinander liegen.



6. Für die Reißverschlussquaste den Zierstichfaden dick um die 5 cm lange Kante des Kartons wickeln. Einen doppelten Nähfaden unter den Wicklungen an einer Kante durchschieben und die Wicklungen damit zusammenbinden. Die gegenüberliegenden Wicklungen an der Kartonkante aufschneiden. Die Quaste 0,5–1 cm unterhalb der zusammengebundenen Wicklungen mehrfach mit einem Nähfaden abbinden und den Faden verknoten.



7. Die Schlaufe aus Ripsband auf einer Seite des Kosmetiktäschchens auf den Ring des Karabiners schieben. Die Nähfadenquaste am Reißverschluss einknoten. (Optional mit einem Klecks Textilkleber den Knoten fixieren).