

#proud2craft  
#mezfabrics



# Babydecke

Gratis Design



# Babydecke - zum Kuscheln und Spielen

**Schwierigkeitsgrad: für geübte Anfänger**

**Fertige Größe: ca. 92 x 122 cm**

MEZfabrics Stoffe aus der Kollektion Bunny & Cloud, 100% Baumwolle, ca. 146 cm breit

**Hinweis:** Falls nicht anders angegeben sind alle Maße inkl. 0,75 cm Nahtzugabe.

**Material:**

Für die Vorderseite:

Je 20 x 70 cm von 12 Stoffen (Stoff A)

Für die Rückseite und Einfassung:

Stoff B: 160 cm

MEZ DUET Nähgarn in passender Farbe

Volumenvlies P120, 150 cm breit von Freudenberg: 100 cm

Arbeitsmaterial:

Schere, Nähnadel, wenn möglich Rollcutter, Schneidelineal und Schneidematte

**Zuschneiden:**

Für die Vorderseite:

Stoff A: Je 4 Quadrate 16,5 x 16,5 cm aus jedem Stoff. Es werden insgesamt 48 Quadrate benötigt

Für die Rückseite:

Stoff B: 1 Rechteck 100 x 130 cm

Für die Einlage:

1 Rechteck 100 x 130 cm

Für die Einfassung:

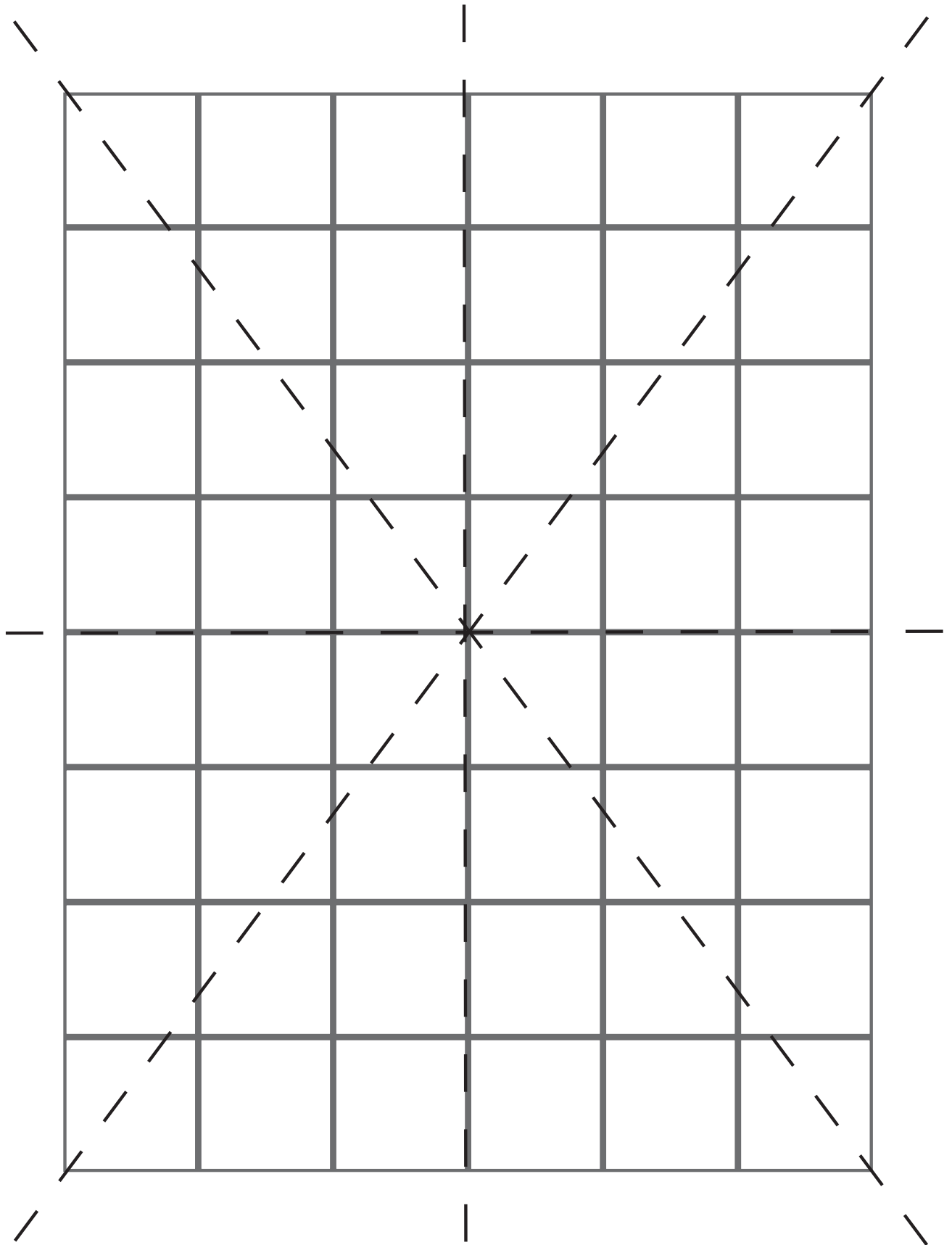
Stoff B:

4 Streifen 6,5 cm über die gesamte Stoffbreite

**Nähen:**

Vorderseite:

1. Die Quadrate A nach Belieben zuerst zu 8 Querreihen mit je 6 Quadraten, dann die 8 Reihen untereinander zusammensetzen.
2. Vorderseite, Einlage und Rückseite aufeinanderlegen und sternförmig von innen nach außen heften. Danach die Quadrate längs und quer im Nahtschatten absteppen (siehe Skizze) und Heftfäden entfernen.
3. Einlage und Rückseite auf Größe der Vorderseite zurückschneiden.
4. Den Quilt fertig stellen: Die Einfaßstreifen an den kurzen Kanten fortlaufend rechts auf rechts aneinander nähen, Nahtzugaben auseinander bügeln. Den Streifen längs zur Hälfte bügeln. Die offenen Kanten des Einfaßstreifens bündig an die Kante des Quiltsandwiches legen, füßchenbreit ringsum feststeppen, an den Ecken jeweils eine Falte legen. Den Einfaßstreifen nach hinten umlegen, feststecken und an der Rückseite mit Handstichen festnähen, die Ecken dabei schön ausformen.



# Bunny & Cloud Collection

100% Cotton, Breite ca. 146 cm



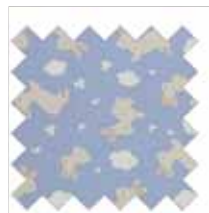
C131036-03012



C131036-03013



C131036-03017



C131037-03001



C131037-03004



C131037-03003



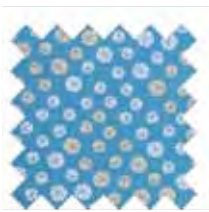
C131039-03007



C131039-03009



C131039-03008



J131114-03012  
C131040-03012



J131114-03011  
C131040-03011



J131114-03017  
C131040-03017



C131041-03013



C131041-03011



C131041-03017



C131038-03005  
L131236-03005



C131038-03010  
L131236-03010

C = 100% Baumwolle

J = Jersey, 95% Baumwolle/  
5% Elasthan

L = 100% Baumwolle,  
PU beschichtet