

#proud2craft
#mezfabric



Bodenkissen

Gratis Design



Bodenkissen Mandala Fantasy

Schwierigkeitsgrad: für fortgeschrittene Näher

Fertige Größen: ca. 50x50x19 cm

MEZfabrics Stoffe aus der Kollektion Mandala Fantasy, 100% Baumwolle, ca. 146 cm breit

Hinweis: Falls nicht anders angegeben sind alle Maße inkl. 0,75 cm Nahtzugabe.

Material (am Beispiel des dunkelblauen Mandala Kissens):

- Stoff A: C130929-03009 MANDALA FANTASY-TWINE-BERRY 30 x 30 cm
- Stoff B: C130927-03009 MANDALA FANTASY-PAISLEY-BLUE 30 cm
- Stoff C: C130929-03010 MANDALA FANTASY-TWINE-BLUE 45 cm
- Stoff D: C130931-03028 MANDALA FANTASY-SPOTS-BERRY 30 x 30 cm
- Stoff E: C130931-03029 MANDALA FANTASY-SPOTS-BLUE 30 cm

Für das Innenkissen: 125 cm Nessel, 110 cm breit

Aufbügelbares Volumenvlies H640, 90 cm breit, von Freudenberg: 155 cm

MEZ Duet Allesnäher in passender Farbe

1 Reißverschluss in passender Farbe, 60 cm lang von Opti

Ca 50 Liter EPS-Perlen (Styroporkügelchen)

Zuschneiden:

Für den Kissenbezug:

- | | | |
|----------|--------------|---------------------------|
| Stoff A: | Oberseite: | 1 Quadrat 27,5 x 27,5 cm |
| Stoff B: | Oberseite: | 1 Quadrat 27,5 x 27,5 cm |
| | Seitenteile: | 4 Streifen 6,5 x 21 cm |
| | Griffe: | 2 Streifen 13 x 32 cm |
| Stoff C: | Oberseite: | 1 Quadrat 27,5 x 27,5 cm |
| | Seitenteile: | 4 rechtecke 46,5 x 21 cm |
| Stoff D: | Oberseite: | 1 Quadrat 27,5 x 27,5 cm |
| Stoff E: | Unterseite: | 1 Rechteck 51,5 x 29,5 cm |
| | | 1 Rechteck 51,5 x 28 cm |

Volumenvlies

- 1 Quadrat 51,5 x 51,5 cm (Oberseite)
- 1 Rechteck 51,5 x 25,75 cm (Unterseite)
- 1 Rechteck 51,5 x 27,25 cm (Unterseite)
- 2 Rechtecke 100 x 21 cm (Seitenteil)
- 2 Streifen 13 x 32 cm (Griffe)

Für das Innenkissen:

- 2 Quadrate 51,5 x 51,5 cm
- 4 Rechtecke 51,5 x 21 cm

Bild 1

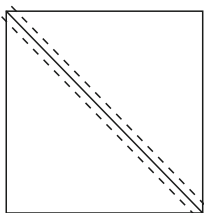


Bild 2

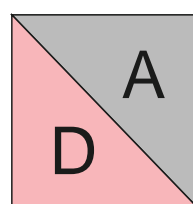
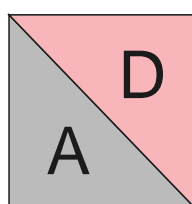
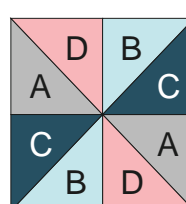


Bild 3



Tipp: Die EPS-Perlen verdichten sich mit der Zeit und sollten gelegentlich wieder aufgefüllt werden. Hierzu einfach die Öffnung im Innenkissen vorsichtig wieder auftrennen, Perlen nachfüllen und Öffnung wieder von Hand schließen.

Nähen:

1. Kissenoberseite: Auf der Rückseite eines Quadrats A eine Diagonale markieren. Das Quadrat A rechts auf rechts auf ein Quadrat D legen. Beidseitig der Markierung mit einer Nahtzugabe von 0,75 cm zusammennähen. (Bild 1) Entlang der Markierung durchschneiden. Es entstehen 2 Dreiecksquadrate A/D (Bild 2). Naht zum dunkleren Stoff hin bügeln. Diesen Schritt mit den Quadraten B und C wiederholen.

2. Die zusammengesetzten Quadrate lt Bild 3 zu 2 Reihen mit je 2 Quadraten zusammensetzen, dabei die Ausrichtung der Dreiecke beachten. Volumenvliesquadrat auf die linke Seite der zusammengesetzten Oberseite bügeln.

3. Kissenbezug:

Griffe vorbereiten: Zuerst das Volumenvlies auf die linke Seite der entsprechenden 13 x 32 cm Streifen B bügeln. Die Streifen längs rechts auf rechts zur Hälfte zusammenlegen. An den offenen Seiten zusammennähen, dabei mittig an der Längsseite ca 7 cm zum Wenden offen lassen. Nahtzugaben an den Ecken bis knapp vor die Naht zurückschneiden. Griffe wenden und bügeln, dabei die Nahtzugabe an der Wendeöffnung ordentlich nach innen schlagen. Griffe rundum knappkantig absteppen.

4. Unterseite vorbereiten: Das Volumenvlies bündig mit einer Längskante auf die linke Seite der entsprechenden Unterseitenrechtecke bügeln, dabei bleibt an der zweiten Längskante jeweils ein Streifen von 2,25 cm ohne Volumenvlies. Die Längsseiten ohne Volumenvlies zuerst 0,75 cm und anschließend ca 1,5 cm breit nach links umbügeln und knappkantig absteppen. Das etwas breitere Rechteck so auf das Reißverschlussband legen, dass die umgesäumte Bruchkante mittig auf dem Reißverschluss liegt, und mit ca 0,5 cm Nahtzugabe festnähen. Das 2. Unterseitenrechteck so über den Reißverschluss legen, dass dieses komplett verdeckt ist und die Bruchkante des 1. Unterseitenrechtecks ca 1,5 cm überlappt wird. Möglichst dicht neben den Reißverschlusszähnen festnähen. Überstehendes Reißverschlussband an den Enden zurückschneiden.

5. Die Seitenteilstreifen B und die Rechtecke C abwechselnd nebeneinander zu einem langen Streifen zusammennähen. Die 2 Volumenvliesstreifen zuerst stoßkantig mit einem Hexenstich aneinander nähen und anschließend auf die linke Seite des zusammengesetzten Stoffstreifens bügeln, dabei bleiben die Nahtzugaben an den offenen Schmalseiten frei. Die Griffe mittig auf 2 gegenüberliegende Rechtecke C steppen, dabei nur in der Steppnaht an den Schmalseiten nähen. Seitenteil an den Schmalseiten zum Ring zusammennähen. Alle Nähte versäubern. Die Mittelpunkte der schmalen Streifen B oben und unten markieren.

6. Oberseite an den Seitenteilring nähen, dabei treffen die Ecken des Oberseitenquadrates auf die markierten Mitten der Streifen C. An den Ecken die Nähte jeweils 0,75 cm vom Rand beginnen bzw enden und Nahtanfang und -ende mit einigen Rückstichen sichern. Alle Nähte versäubern.

7. Unterseite auf die gleiche Weise an das Seitenteil einsetzen, dabei vor dem Zusammennähen den Reißverschluss zum späteren Wenden zur Hälfte öffnen.

8. Kissenbezug wenden, Reißverschluss vollständig öffnen, Innenkissen in den Bezug schieben und Reißverschluss wieder schließen.

Innenkissen:

Innenkissen auf die gleiche Weise wie der Kissenbezug zusammensetzen, dabei statt Unterseite mit Reißverschluss das 2. Quadrat 51,5 x 51,5 cm verwenden. An einer Seite zwischen Seitenteil und Unterseite ca 20 cm zum Wenden und Füllen offen lassen. Innenkissen wenden und mit EPS-Perlen locker füllen. Öffnung mit der Hand schließen.

Mandala Fantasy Collection

100% Cotton, Breite ca. 146 cm



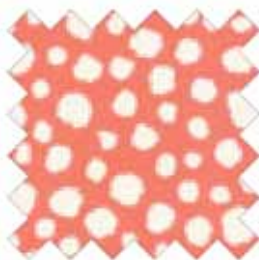
C130928-03011



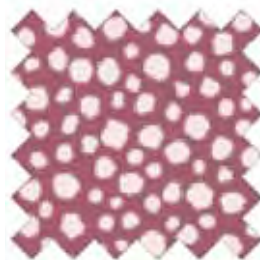
C130928-03008



C130928-03009



C130931-03030



C130931-03028



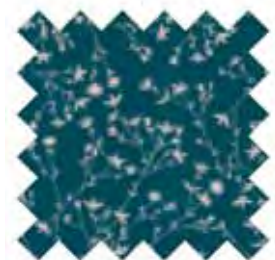
C130931-03029



C130929-03012



C130929-03009



C130929-03010



C130926-03003



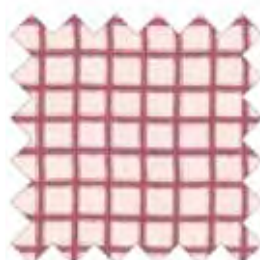
C130927-03007



C130927-03009



C130930-03013



C130930-03007



C130930-03009