

#proud2craft  
#mezfabrics

mez  fabrics

Duffle Bag  
Gratis Design



# Duffle Bag

für geübte Anfänger

Fertige Größe: ca. 47 x 30 x 30 cm

MEZfabrics Stoffe aus der Kollektion Mandala Fantasy, 100% Baumwolle, ca. 146 cm breit

**Hinweis:** Falls nicht anders angegeben sind alle Maße inkl. 0,75 cm Nahtzugabe.

## Material:

Für die Außenseite:

Stoff A: J130932-03003 MANDALA-PAISLEY-ORANGE 100 cm

Für das Futter:

Stoff B: farblich passend (z.B. Cremefarben), 100% Baumwolle, ca. 112 cm breit 100 cm

Für die Einfassung:

Vorgefaltzes Schrägband in Dunkelorange/Terracotta, 40/20 mm breit, z.B. von Prym: 200 cm

Aufbügelbares Volumenvlies H640 von Freudenberg, 90 cm breit: 100 cm

MEZ Duet Allesnäher in passender Farbe

1 Reißverschluss in passender Farbe, 40 cm lang von Opti

Polyester-Gurtband in passender Farbe, 30 mm breit: 250 cm

Selbstlöschender Markierstift

## Zuschneiden:

Für die Außenseite - Stoff A:

1 Rechteck 49 x 94,5 cm

2 Kreise Ø 33,5 cm

4 Streifen 4 x 5 cm

Für das Futter - Stoff B:

1 Rechteck 49 x 94,5 cm

2 Kreise Ø 33,5 cm

Volumenvlies:

1 Rechteck 49 x 94,5 cm

2 Kreise Ø 33,5 cm

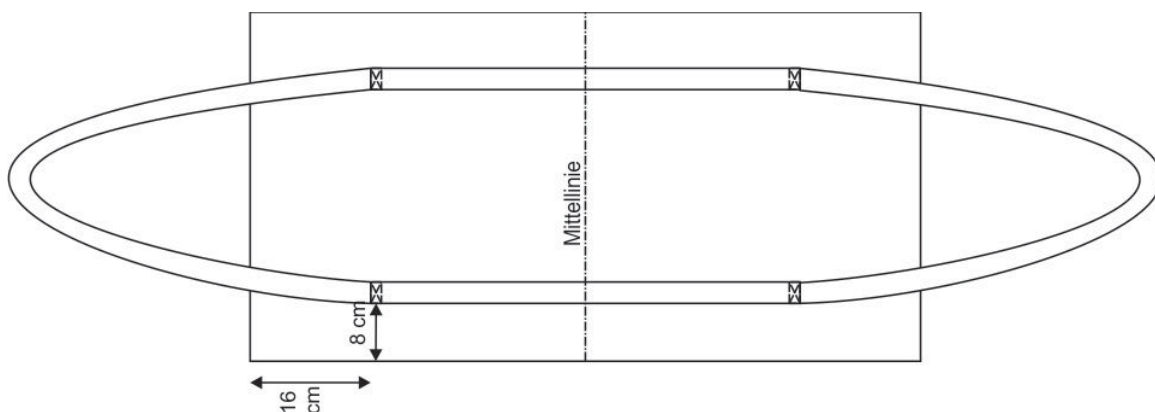


Bild 1

## Nähen

1. Taschenaußenseite vorbereiten: Zuerst das Volumenvlies auf die linke Seite des großen Rechtecks aus Stoff A bügeln. Mit dem selbstlöschenden Markierstift die Mittellinie lt Bild 1 zeichnen. Die offenen Schmalkanten zur Mitte legen und die Bruchkanten an beiden Seiten (Viertelpunkte) markieren. Rechteck wieder aufklappen.

2. Träger aufnähen: Zuerst die Schnittkanten des Gurtbandes vorsichtig mit einem Feuerzeug anschmelzen, damit sie nicht ausfransen. Dann lt Bild 1 das Band wie folgt auf die Außenseite der Tasche nähen:  
Eine Schnittkante bündig auf die Mittellinie im Abstand von 8 cm zur linken Längsseite legen und feststecken. Das Band parallel zur Längsseite bis 16 cm vor der oberen Schmalseite feststecken. Eine Schlaufe von ca 65 cm frei lassen und das Band in einem Abstand von 16 cm zur Schmalseite und 8 cm zur rechten Längsseite wieder feststecken, dabei darauf achten dass das Band nicht gedreht wird. Das Band wieder parallel zur Längsseite bis 16 cm vor der unteren Schmalseite feststecken. Eine 2. Schlaufe von ca. 65 cm frei lassen und das Band in einem Abstand von 16 cm zur Schmalseite und 8 cm zur linken Längsseite wieder feststecken. An der Mittellinie das Band-Ende ca. 1 cm nach unten falten und ca. 0,5 cm überlappend über den Bandanfang legen (evtl. das Band kürzen) und feststecken. Das Band an beiden Seiten knappkantig rundherum festnähen, dabei jeweils oben und unten lt. Bild 1 zur Verstärkung ein Kreuz von ca. 2,5 x 1,5 cm Größe nähen.

3. Reißverschluss vorbereiten: Je 1 kleinen Streifen 4 x 5 cm auf die rechte bzw. linke Seite des Reißverschlusses kurz vor dem Ende feststecken und annähen. Überschüssigen Reißverschluss am Ende abschneiden. Stoff umklappen. Mit den restlichen beiden Streifen am anderen Ende wiederholen.

4. Reißverschluss einsetzen: Am Außenstoff und Futter die Mitte der Schmalseiten markieren. Reißverschluss links auf rechts mittig auf den Futterstoff legen. (Der Reißverschluss steht evtl. an den Enden etwas über, der überschüssige Stoff wird später abgeschnitten.) Den Außenstoff kantenbündig rechts auf rechts auf das Futter legen, der Reißverschluss liegt zwischen den beiden Stofflagen. Entlang der Schmalseite mit Reißverschluss feststecken. Mit dem Reißverschlussfüßchen der Nähmaschine möglichst dicht am Reißverschluss die drei Lagen zusammennähen. Evtl. überstehenden Stoff an den Reißverschlussenden abschneiden. Außenstoff und Futter jeweils rechts auf rechts zusammenlegen und die noch offenen Schmalkanten kantenbündig an der noch offenen Seite des Reißverschlusses feststecken. Die 3 Lagen wieder möglichst dicht am Reißverschluss zusammennähen - es entsteht ein Zylinder. Zylinder so wenden, dass das Futter nach außen liegt. Reißverschluss zur Hälfte öffnen.

5. Seitenteile vorbereiten: Die Volumenvlieskreise auf die linke Seite der Kreise aus Stoff A bügeln. Die Futterkreise links auf links auf das Volumenvlies legen und die Kreise mit einem Reihstich (5mm) knappkantig zusammennähen, dabei am Anfang und Ende die Fäden ca 6-7 cm lang lassen. Eine 2. Reihnaht 5mm nach innen versetzt steppen. Die Viertelpunkte am Außenrand wie folgt markieren: die Kreise zur Hälfte zusammenklappen und die Bruchkante am Rand markieren. Kreise aufklappen, Markierungen aufeinanderlegen und die neue Bruchkante wieder am Rand markieren. Die Reihnähte zusammenziehen um die Kreise etwas einzureihen.

6. Fertigstellen: Ein Kreis mit den Außenseiten rechts auf rechts an ein offenes Ende des Taschenzylinders einsetzen, dabei treffen die markierten Punkte aufeinander, ein Viertelpunkt des Kreises liegt mittig zum Reißverschluss. Ggf den Kreis etwas weiter einreihen. Kreis rundum festnähen. Den zweiten Kreis ebenso einsetzen. Reihnähte entfernen. Die Nahtzugaben mit dem Schrägband einfassen. Fertige Tasche durch den Reißverschluss wenden.





# Mandala Fantasy Collection

100% Cotton, Breite ca. 146 cm



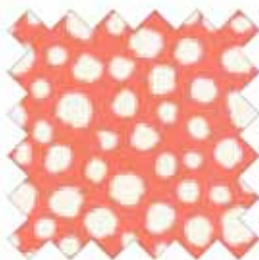
C130928-03011



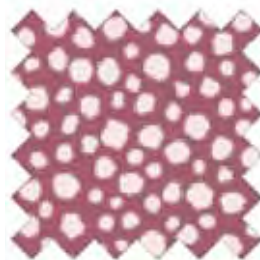
C130928-03008



C130928-03009



C130931-03030



C130931-03028



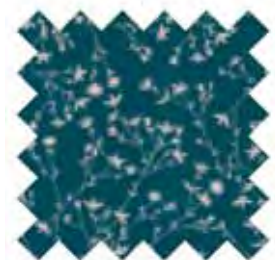
C130931-03029



C130929-03012



C130929-03009



C130929-03010



C130926-03003



C130927-03007



C130927-03009



C130930-03013



C130930-03007



C130930-03009