

#proud2craft
#mezfabrics

mezfabrics



Kinder-Bettbezug

Gratis Design



Kinder-Bettbezug

Schwierigkeitsgrad: für Anfänger

Fertige Größen: Kissen ca. 40 x 55 cm, Decke ca. 103 x 135 cm

MEZfabrics Stoffe aus der Kollektion Bunny & Cloud, 100% Baumwolle, ca. 146 cm breit

Hinweis: Falls nicht anders angegeben sind alle Maße inkl. 0,75 cm Nahtzugabe.

Material:

Für das Kissen:

Stoff A: 50 x 65 cm (Vorderseite)

Stoff B: 50 x 65 cm (Rückseite)

Für das Innenkissen: 140 cm Nessel, 110 cm breit. Alternativ können Sie auch ein fertiges Innenkissen mit ca. 40 x 55 cm verwenden.

Für die Decke:

Stoff A: 55 cm (Vorderseite)

Stoff B: 250 cm (Vorder- und Rückseite)

(Hinweis: bei Stoffen ohne Musterverlauf in Längsrichtung reichen 200 cm)

MEZ Duet Nähgarn in passender Farbe

1 Reißverschluss in passender Farbe, 60 cm lang von Opti für die Decke

1 Reißverschluss in passender Farbe, 40 cm lang von Opti für das Kissen

Bei Bedarf Füllwatte für das Innenkissen.

Arbeitsmaterial:

Schere, Lineal und Nahttrenner

Zuschneiden der Decke:

Für die Vorderseite:

Stoff A: 1 Rechteck 48,5 x 104,5 cm dabei läuft das Muster parallel zu den Schmalseiten

Stoff B: 1 Rechteck 94,5 x 104,5 cm, dabei läuft das Muster parallel zu den Schmalseiten

Für die Rückseite:

Stoff B: 1 Rechteck 104,5 x 136,75 cm, dabei läuft das Muster parallel zu den Längsseiten

Zuschneiden des Kissens:

Stoff A + B je 1 Rechteck 42x56,5 cm.

Zuschneiden für das Innenkissen:

2 Rechtecke 41,5 x 56,5 cm.

Nähen:

Kissen:

Innenkissen

1. Die beiden Innenkissen-Rechtecke rechts auf rechts aufeinander legen und rundherum zusammennähen. Dabei an einer Seite ca 20 cm zum Wenden und Füllen offen lassen. Nahtzugaben an den Ecken bis knapp vor der Naht zurückschneiden. Innenkissen wenden und mit Füllwatte locker füllen. Öffnung mit der Hand schließen.

Kissenbezug

2. Je eine Längsseite an Vorder- und Rückseitenrechtecke versäubern. Die Rechtecke rechts auf rechts aufeinander legen. An der versäuberten Längsseite die mittleren 40cm für den Reißverschluss-Schlitz markieren. Von der Außenkante bis zur 1. Markierung mit 1 cm Nahtzugabe und kleinen Stichen (Stichlänge ca. 2) nähen, an der Markierung die Naht sichern. Zwischen den Markierungen die Naht mit großen Stichen fortsetzen (Stichlänge 5). An der 2. Markierung die Naht ebenfalls sichern und bis zur Außenkante wieder mit kleinen Stichen weiter nähen. Naht auseinander bügeln.

3. Den Reißverschluss mittig auf der linken Seite unterhalb der Markierung platzieren, der Reißverschlusschieber liegt auf der Naht, und mit Stecknadeln fixieren oder heften. Mit dem Reißverschlussfuß der Nähmaschine den Reißverschluss von der rechten Seite einnähen, der Reißverschluss liegt dabei unter dem Nähgut. Die großen Stiche zwischen den Markierungen mit dem Nahttrenner auftrennen. Reißverschluss zum späteren Wenden zur Hälfte öffnen.

4. Vorder- und Rückseite rechts auf rechts aufeinander legen und entlang der Außenkanten mit 0,75 cm Nahtzugabe zusammennähen. Nahtzugaben zusammen versäubern.

5. Kissenhülle wenden. Innenkissen in die Hülle stecken, Reißverschluss schließen.

Decke:

Vorderseite

1. Die beiden Vorderseiten-Rechtecke rechts auf rechts aufeinander legen und an einer Längsseite zusammennähen. (Hinweis: bei Stoffen mit Musterverlauf darauf achten, dass die obere Längsseite des größeren Rechtecks B an die untere Längsseite des kleineren Rechtecks A genäht wird). Die Naht zuerst auseinander bügeln, dann die beiden Rechtecke entlang der Naht links auf links aufeinander legen. Die Naht gut bügeln. Im Abstand von 2 cm zur Naht die beiden Rechtecke zusammensteppen. Die entstandene Zierfalte zum größeren Rechteck B (= zur unteren Längsseite) hin bügeln.

Bettbezug

2. Die untere Schmalseite der Vorder- und Rückseitenrechtecke jeweils versäubern. Die Rechtecke rechts auf rechts aufeinander legen. An der versäuberten Kante die mittleren 60 cm für den Reißverschluss-Schlitz markieren. Von der Außenkante bis zur 1. Markierung mit 1 cm Nahtzugabe und kleinen Stichen (Stichlänge ca. 2) nähen, an der Markierung die Naht sichern. Zwischen den Markierungen die Naht mit großen Stichen fortsetzen (Stichlänge 5). An der 2. Markierung die Naht ebenfalls sichern und bis zur Außenkante wieder mit kleinen Stichen weiter nähen. Naht auseinander bügeln.

3. Verfahren Sie bitte wie beim Kissenbezug.

4. Verfahren Sie bitte wie beim Kissenbezug.

5. Bettbezug wenden. Bettdecke in den Bezug stecken, Reißverschluss schließen.

Bunny & Cloud Collection

100% Cotton, Breite ca. 146 cm



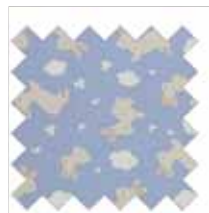
C131036-03012



C131036-03013



C131036-03017



C131037-03001



C131037-03004



C131037-03003



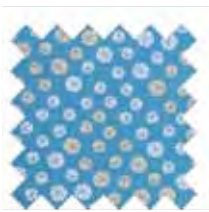
C131039-03007



C131039-03009



C131039-03008



J131114-03012
C131040-03012



J131114-03011
C131040-03011



J131114-03017
C131040-03017



C131041-03013



C131041-03011



C131041-03017



C131038-03005
L131236-03005



C131038-03010
L131236-03010

C = 100% Baumwolle

J = Jersey, 95% Baumwolle/
5% Elasthan

L = 100% Baumwolle,
PU beschichtet