

#proud2craft  
#mezfabrics

mezfabrics

# Mädchentop mit Volant

Gratis Design



# Mädchentop mit Volant Romy

Schwierigkeitsgrad: für Anfänger

Orientieren Sie sich an der Größenübersicht.

Größe	98	104	110	116	122
Maße in cm					
Körperlänge	98	104	110	116	122
Brustumfang	55	57	59	61	64
Gesäßumfang	56	58	61	64	67
Taillenumfang	53	54	55	57	59
Armlänge	34,5	37	39,5	42	44,5

### Hinweis zum Schnittmuster Download und Druck:

Drucken Sie zuerst die Seite mit dem Kontrollquadrat aus und messen Sie nach, ob die Größe korrekt ausgedruckt wird. Ggf. müssen Sie die Druckeinstellungen anpassen. Drucken Sie dann die Schnittmusterseiten 1-13 aus. Schneiden Sie die mit einer Schere markierten Linien ab und setzen Sie die Teile an den Passzeichen zusammen und fixieren diese mit Klebestreifen. Danach schneiden Sie das Schnittmuster in der gewünschten Größe aus.

MEZfabrics Stoff aus der Kollektion Alpaca Country , 95% Baumwolle, 5% Elasthan, ca. 150 cm breit

### Material:

Größe 98 / 104: 100 cm

Größe 110: 110 cm

Größe 116 / 122: 120 cm

Hier in der Abbildung verwendet: J130936-03005 JERSEY-ALPACA COUNTRY-FRIENDS-WINE

Nähgarn MEZ Duet, farblich passend

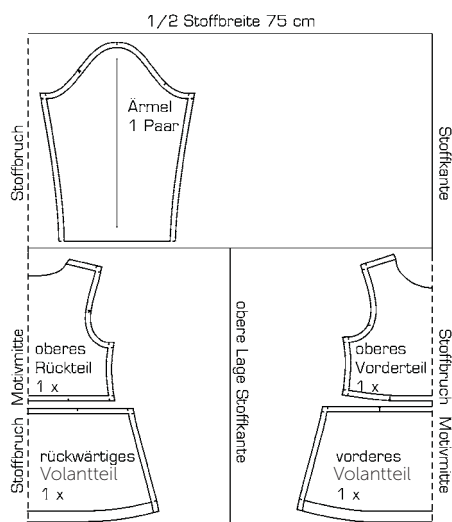
Stecknadeln, Schere, Lineal, Maßband

### Verarbeitungshinweis:

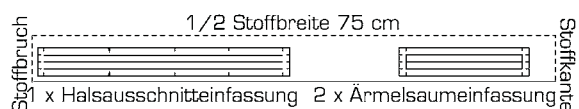
Die Verarbeitung der Nähte erfolgt entweder mit einer 3- oder 4-Faden Overlockmaschine in einem Arbeitsgang oder mit einem weitgestellten, kleinen Zick-Zackstich der Haushalts-Nähmaschine (ist dehnbarer als der normale Steppstich) und anschließendem gemeinsamen Versäubern der beiden Stofflagen. In diesem Fall bitte eine spezielle Nähmaschinen-Nadel mit Rundkopf für Maschenware verwenden (z. B. Prym Jersey Nadel), um zu verhindern, dass das feine Gestrick beschädigt wird und sich Löcher bilden.

### Zuschneiden:

Orientieren Sie sich am Zuschneideplan. Der Schnitt enthält bereits 1 cm Nahtzugabe an den Zusammensetzsnähten sowie 2 cm am Saum.



für Halsausschnitt- und Ärmelsaumeinfassung:  
Gr. 98-122: 0,10 m



### Vorbereitung:

Alle Markierungen vom Schnitt auf den Stoff übertragen.

Im Saumbereich der Ärmel sowie an den oberen Kanten des Volanteils 2 Reihen mit größter Sticheinstellung in einem Abstand von 0,8 cm, bzw. 1,2 cm zur Kante steppen. Mit Hilfe dieser Nähte kann später die Mehrweite eingehalten werden.

### Nähen

#### Versäubern:

Die Saumkanten des Volanteils versäubern.

#### Oberteil:

Vorder- und Rückteil rechts auf rechts aufeinander legen und eine Schulternaht schließen und versäubern.

Die Halsausschnitteinfassung rechts auf links an den Halsausschnitt legen und mit Hilfe der Markierungen an den Halsausschnitt nähen. Das Band muss dabei leicht gedehnt werden.

Das Band zur rechten Stoffseite legen, 1 cm Nahtzugabe einschlagen und das Band auf der rechten Stoffseite kantig auf den Halsausschnitt steppen.

Vorder- und Rückteil rechts auf rechts aufeinander legen und die zweite Schulternaht schließen und versäubern, dabei darauf achten, dass die Ausschnittkanten sauber miteinander abschließen.

#### Ärmel einnähen:

Die Ärmelsäume mit Hilfe der Reihfäden (Stepplinien in größter Sticheinstellung) auf die Länge der Einfassstreifen ziehen.

Die Armausschnitteinfassungen jeweils rechts auf links an den Ärmelsaum legen und steppen.

Das Band zur rechten Stoffseite legen, 1 cm Nahtzugabe einschlagen und das Band auf der rechten Stoffseite kantig aufsteppen.

Die Ärmel jeweils rechts auf rechts an die Armausschnittkanten legen, steppen und versäubern.

Vorder- und Rückteil rechts auf rechts aufeinander legen und die Seiten- und fortlaufend Ärmelnähte schließen und versäubern, dabei darauf achten, dass die Ärmelsäume sauber miteinander abschließen.

Die Enden der Overlocknähte im Ärmelsaumbereich nach innen einschlagen und auf der Ärmelnaht fest steppen.

#### Volant:

Vorderes und rückwärtiges Volantteil rechts auf rechts aufeinander legen und die Seitennähte schließen und versäubern.

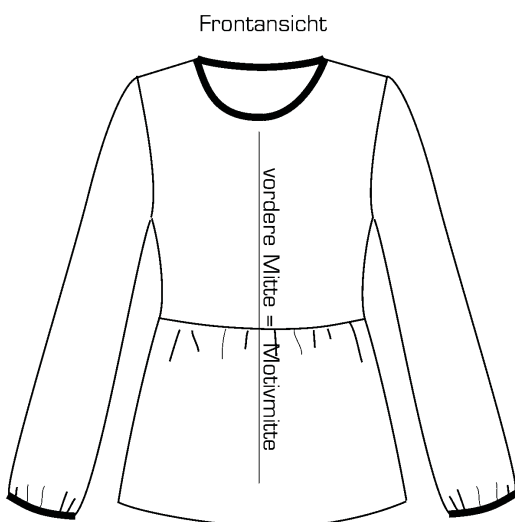
#### Saum:

Den Saum in Saumhöhe zur linken Stoffseite einschlagen und saumbreit steppen, evtl. mit einer 2-Nadel-Stepptisch (Zwillingsnadel).

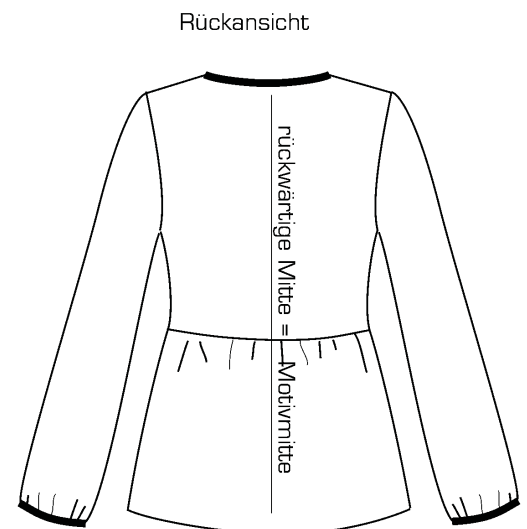
#### Volant:

Die Volantoberkanten mit Hilfe der Reihfäden (Stepplinien in größter Sticheinstellung) auf die Länge des Oberteils ziehen.

Volant rechts auf rechts an das Oberteil steppen und versäubern.



Volantteil am Nahtansatz gerafft



Länge an rückw. Mitte (Gr.98-122):  
40-43-46-49-52 cm

# Alpaca Country Collection

Jersey, 95% Cotton, 5% Elasthan, 148cm



J130937-03013



J130937-03014



J130937-03012



J130936-03004



J130936-03001



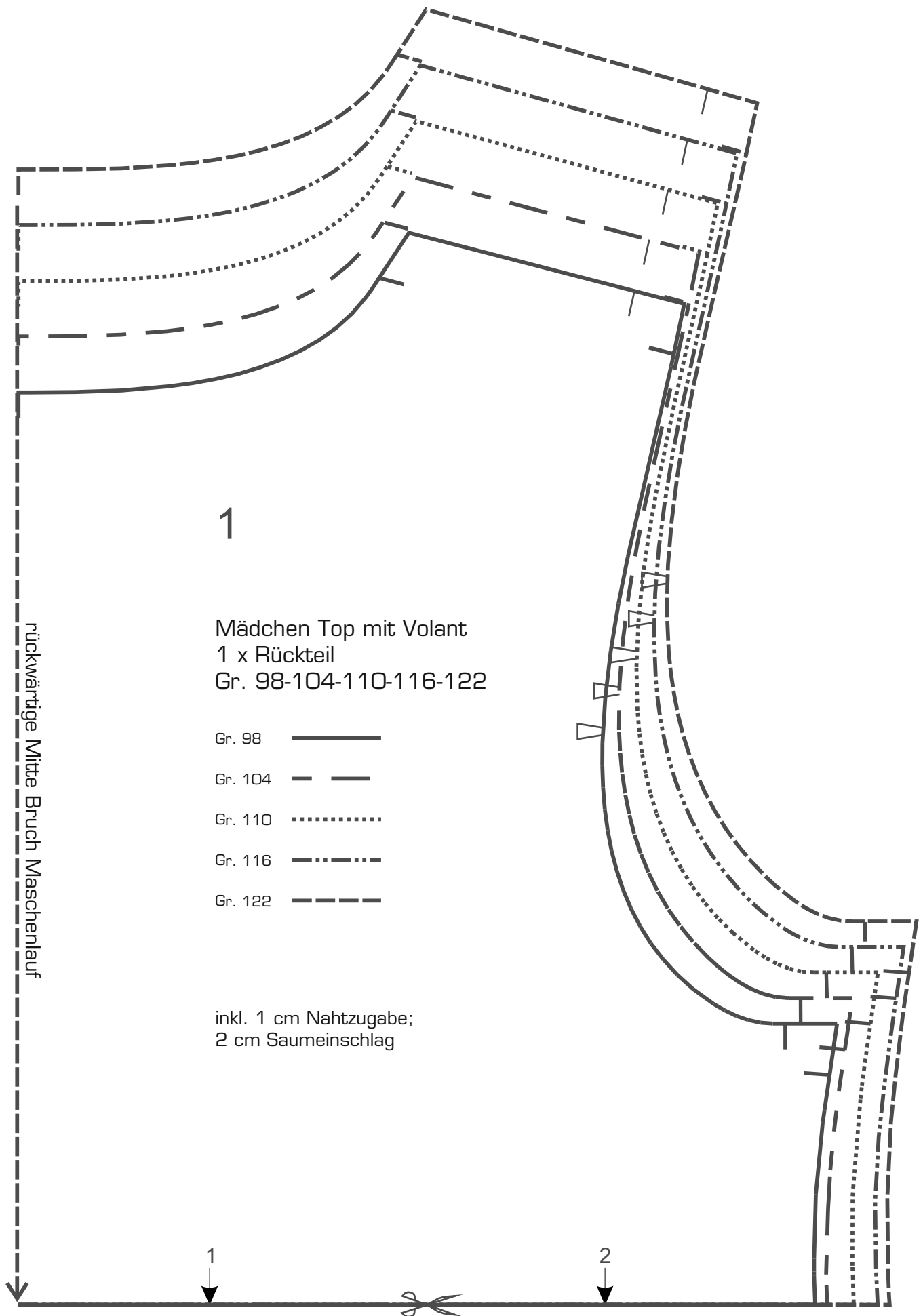
J130936-03005

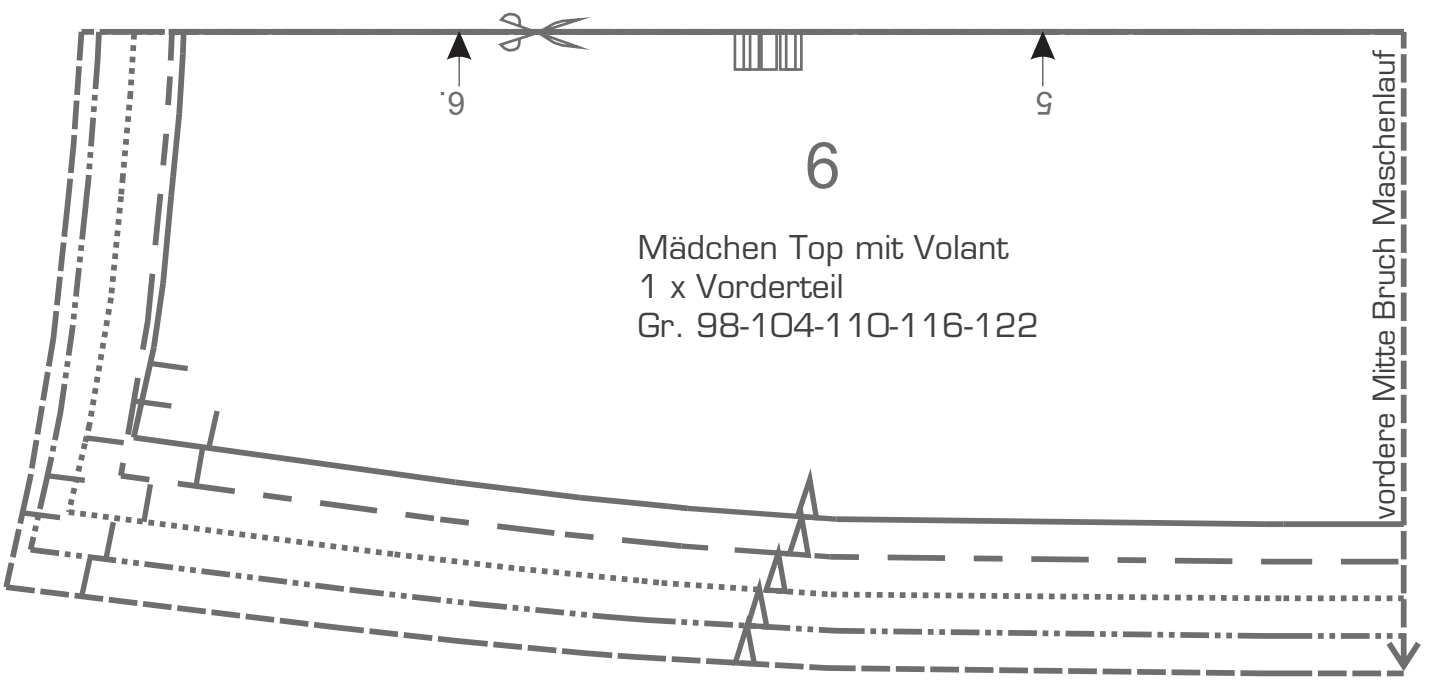
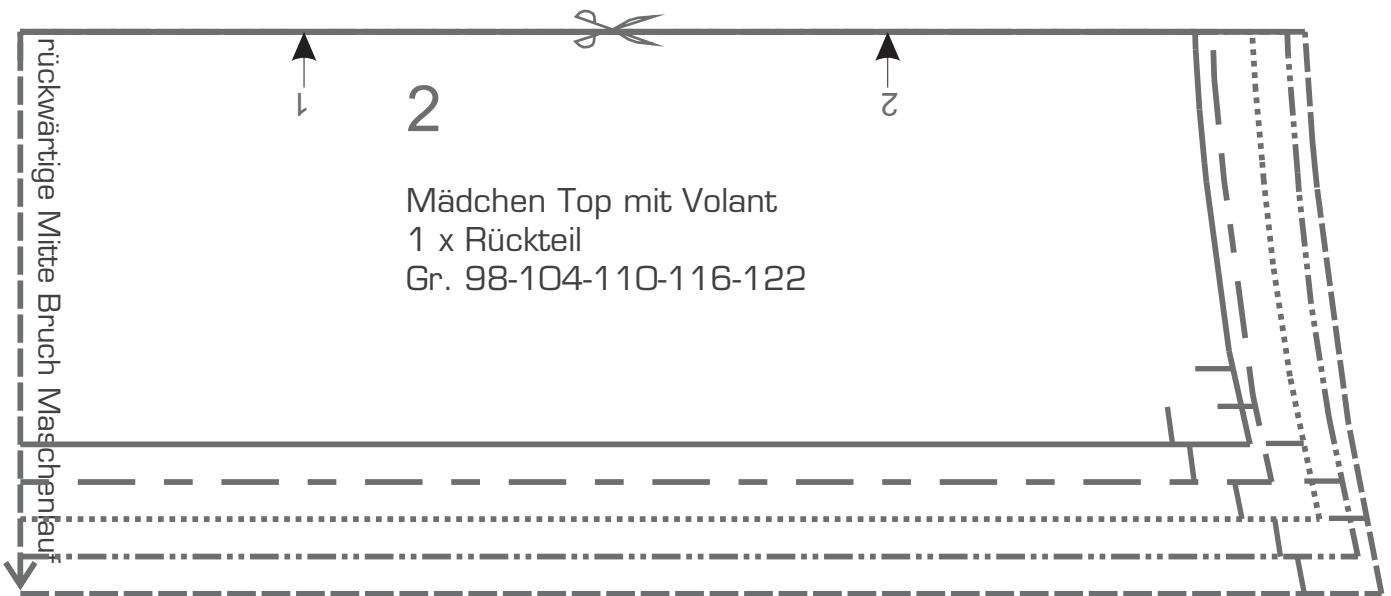
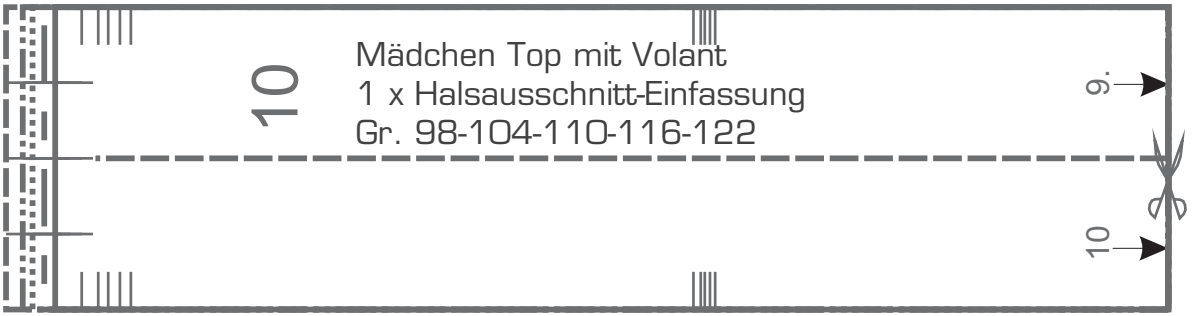
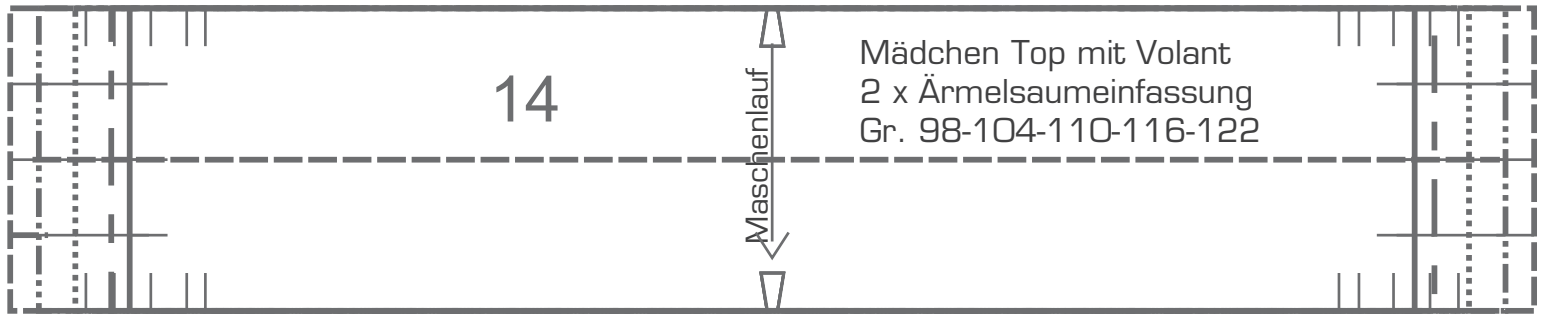


J130935-03010



J130935-03008





auf Oberteillänge einreihen



3

Mädchen Top mit Volant  
1 x rückwärtiges Volantteil  
Gr. 98-104-110-116-122

3 →

Gr. 98 —————

Gr. 104 - - - - -

Gr. 110 .....  
.....

Gr. 116 - · - · - · - ·

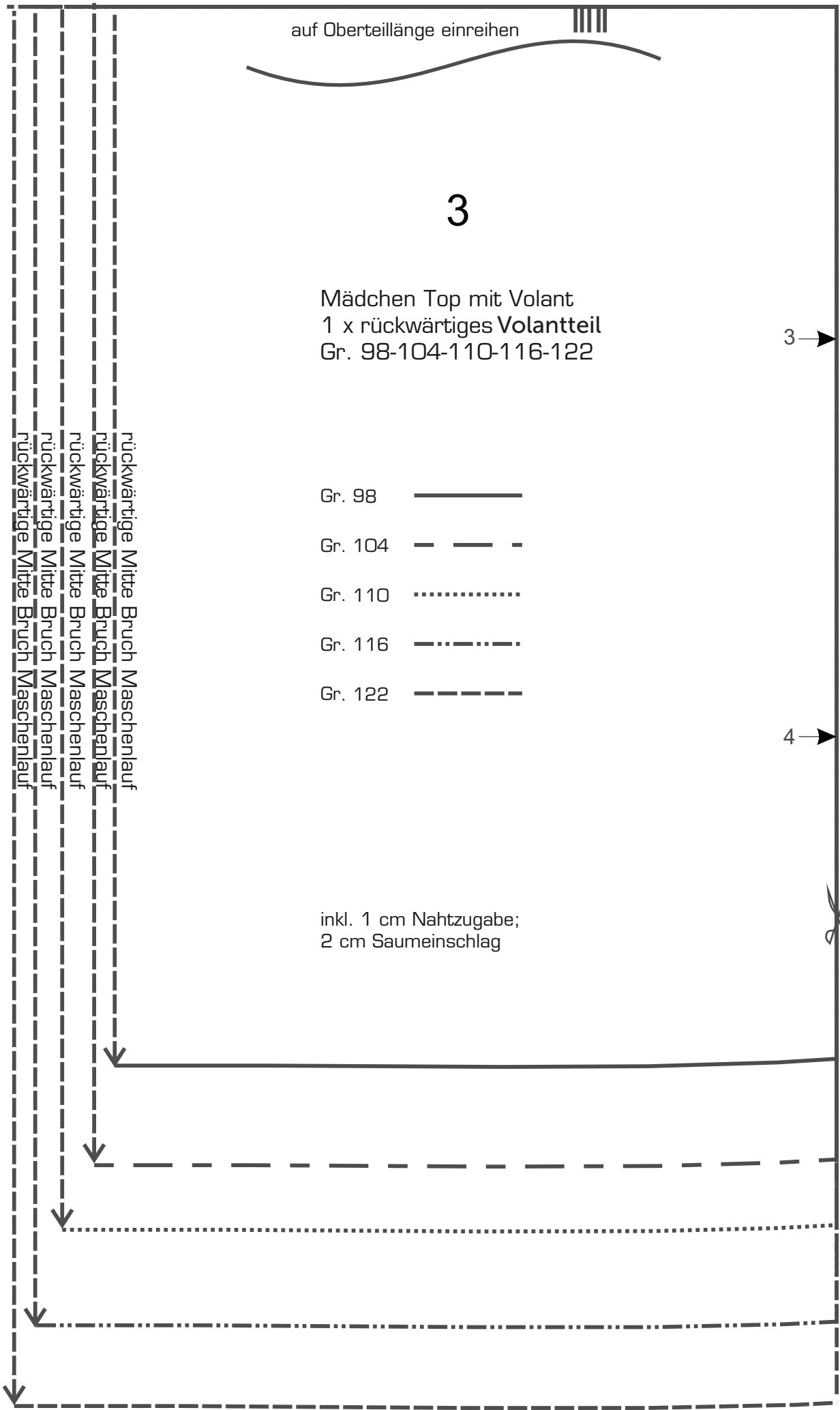
Gr. 122 - - - - -

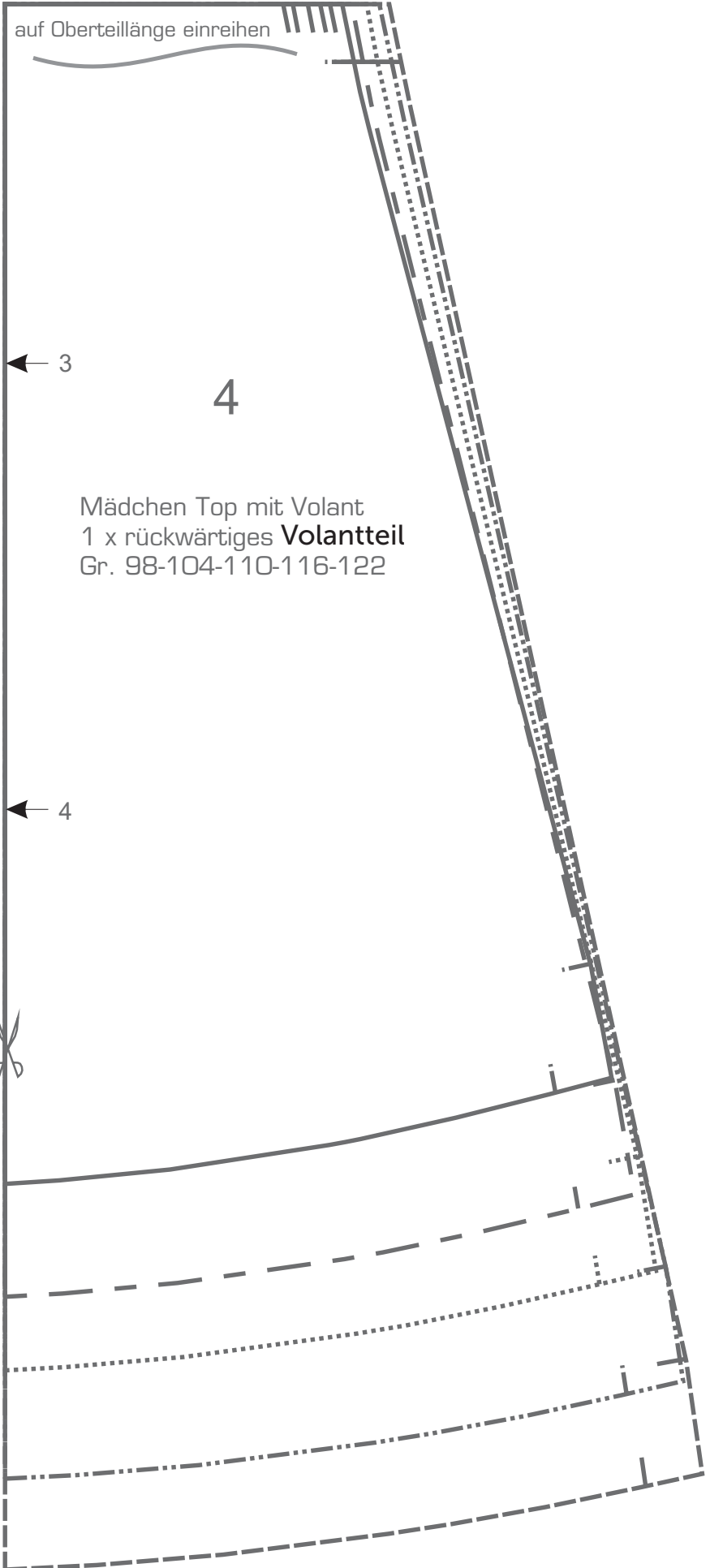
4 →

inkl. 1 cm Nahtzugabe;  
2 cm Saumeinschlag



rückwärtige Mitte Bruch Maschenlauf  
rückwärtige Mitte Bruch Maschenlauf  
rückwärtige Mitte Bruch Maschenlauf  
rückwärtige Mitte Bruch Maschenlauf  
rückwärtige Mitte Bruch Maschenlauf





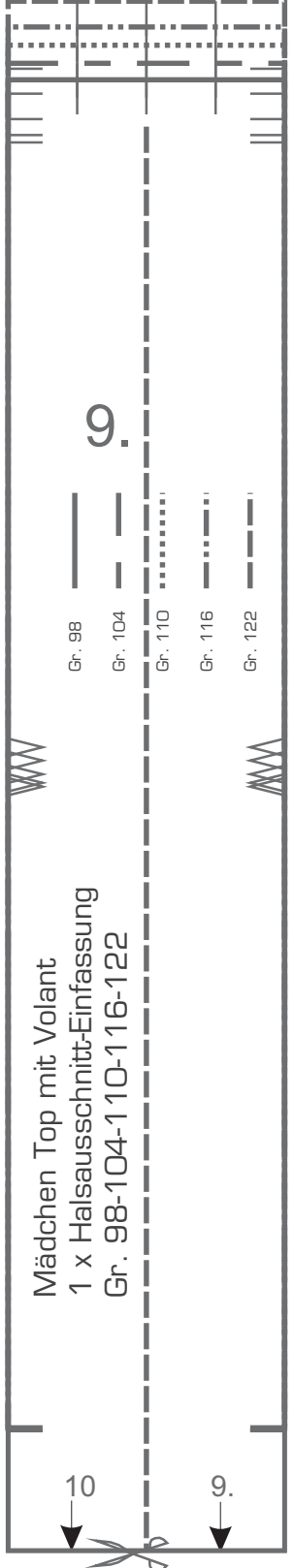
auf Oberteillänge einreihen

4

Mädchen Top mit Volant  
1 x rückwärtiges **Volantteil**  
Gr. 98-104-110-116-122

3

4



9

Mädchen Top mit Volant  
1 x Halsausschnitt-Einfassung  
Gr. 98-104-110-116-122

Gr. 98

Gr. 104

Gr. 110

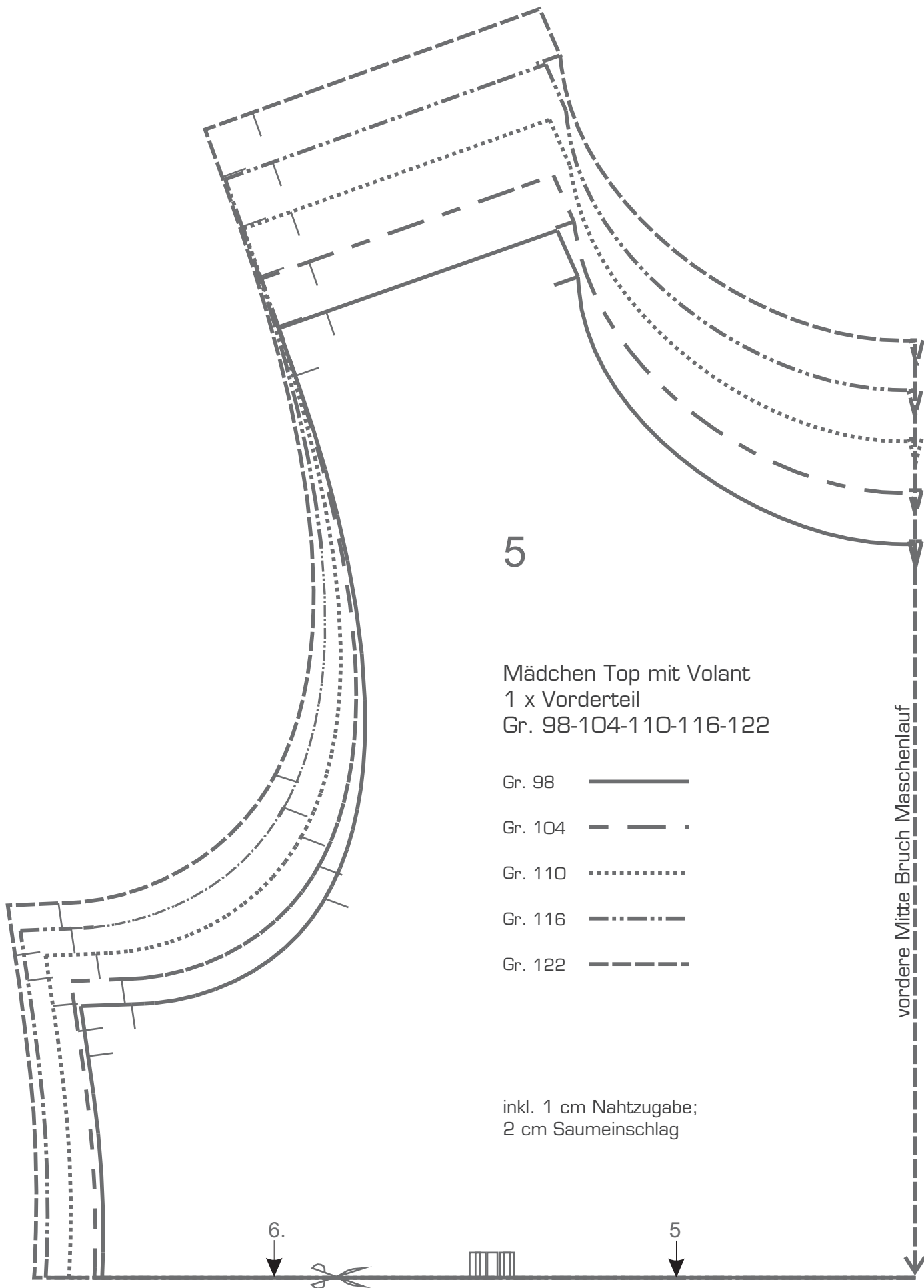
Gr. 116

Gr. 122

10

9





5

Mädchen Top mit Volant  
 1 x Vorderteil  
 Gr. 98-104-110-116-122

- Gr. 98 —————
- Gr. 104 - - - - .
- Gr. 110 .....
- Gr. 116 - . - . - .
- Gr. 122 - - - - -

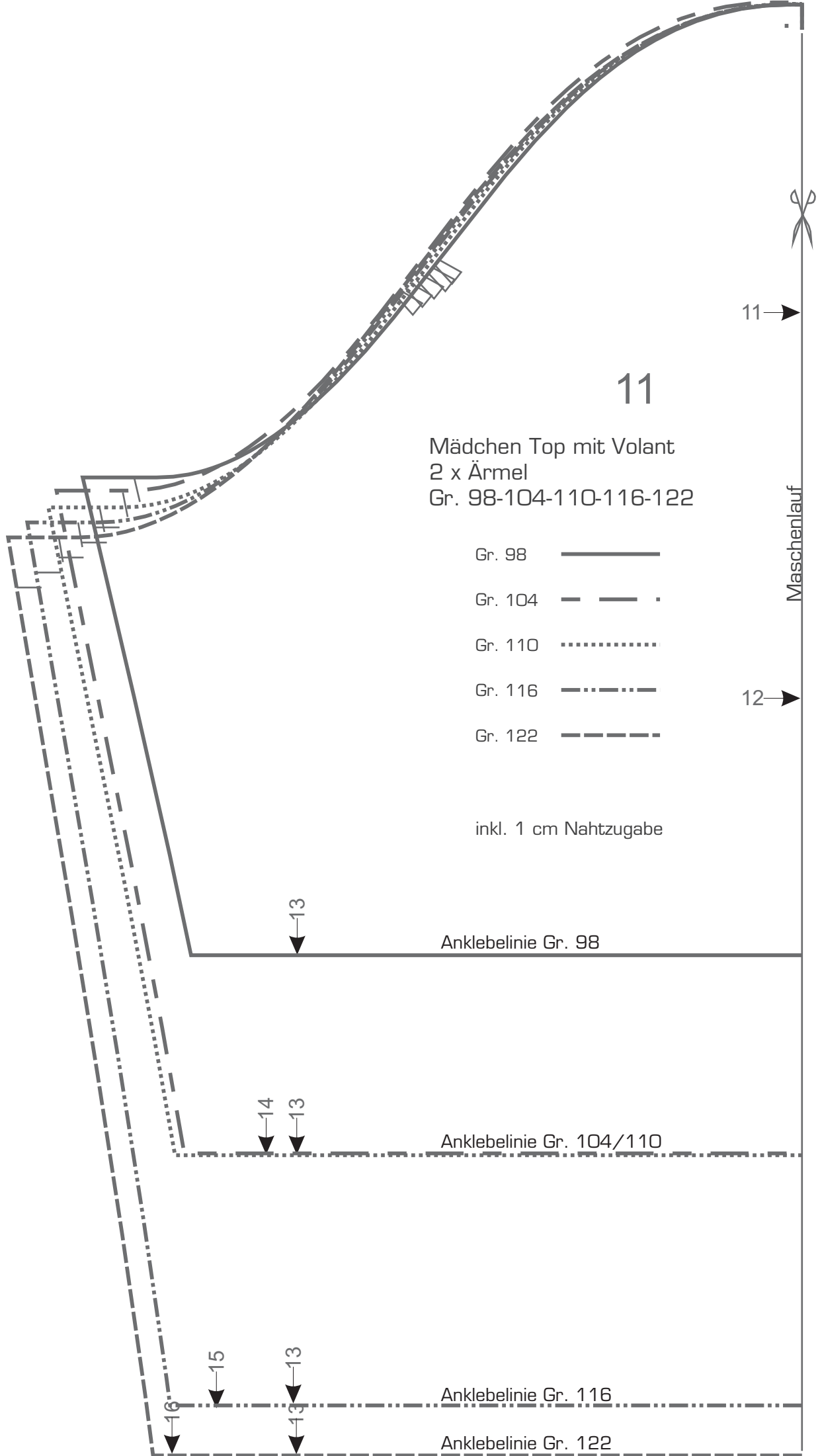
inkl. 1 cm Nahtzugabe;  
 2 cm Saumeinschlag

vordere Mitte Bruch Maschenlauf

6.

5





Mädchen Top mit Volant  
 2 x Ärmel  
 Gr. 98-104-110-116-122

- Gr. 98 —————
- Gr. 104 - - - - -
- Gr. 110 .....
- Gr. 116 - · - · - ·
- Gr. 122 - - - - -

inkl. 1 cm Nahtzugabe

Anklebelinie Gr. 98

Anklebelinie Gr. 104/110

Anklebelinie Gr. 116

Anklebelinie Gr. 122

 auf Oberteillänge einreihen

7

Mädchen Top mit Volant  
1 x vorderes Volantteil  
Gr. 98-104-110-116-122

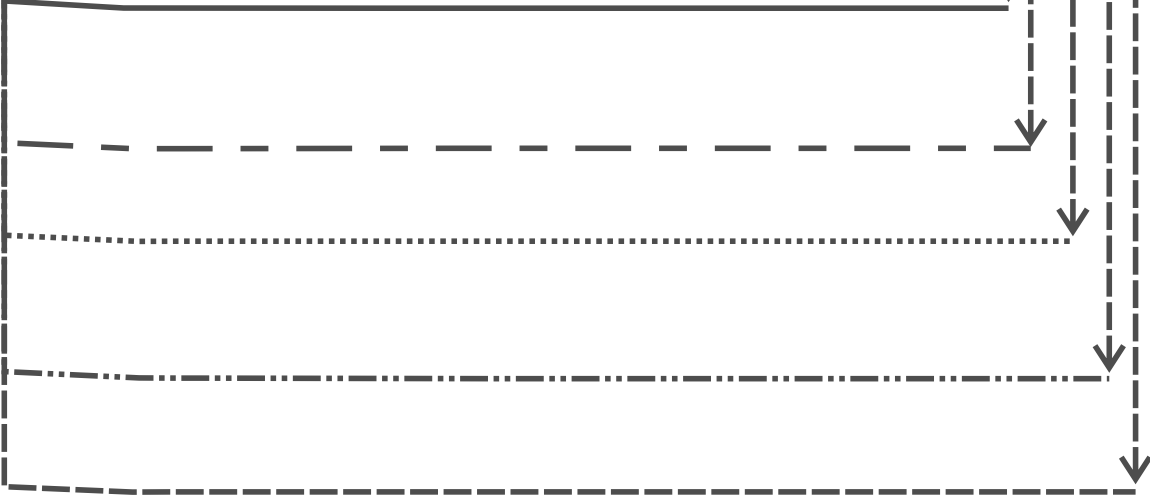
- Gr. 98 —————
- Gr. 104 - - - - -
- Gr. 110 .....
- Gr. 116 - . . . . .
- Gr. 122 - - - - -

vordere Mitte Bruch Maschenlauf  
vordere Mitte Bruch Maschenlauf  
vordere Mitte Bruch Maschenlauf  
vordere Mitte Bruch Maschenlauf  
vordere Mitte Bruch Maschenlauf

← 7

← 8

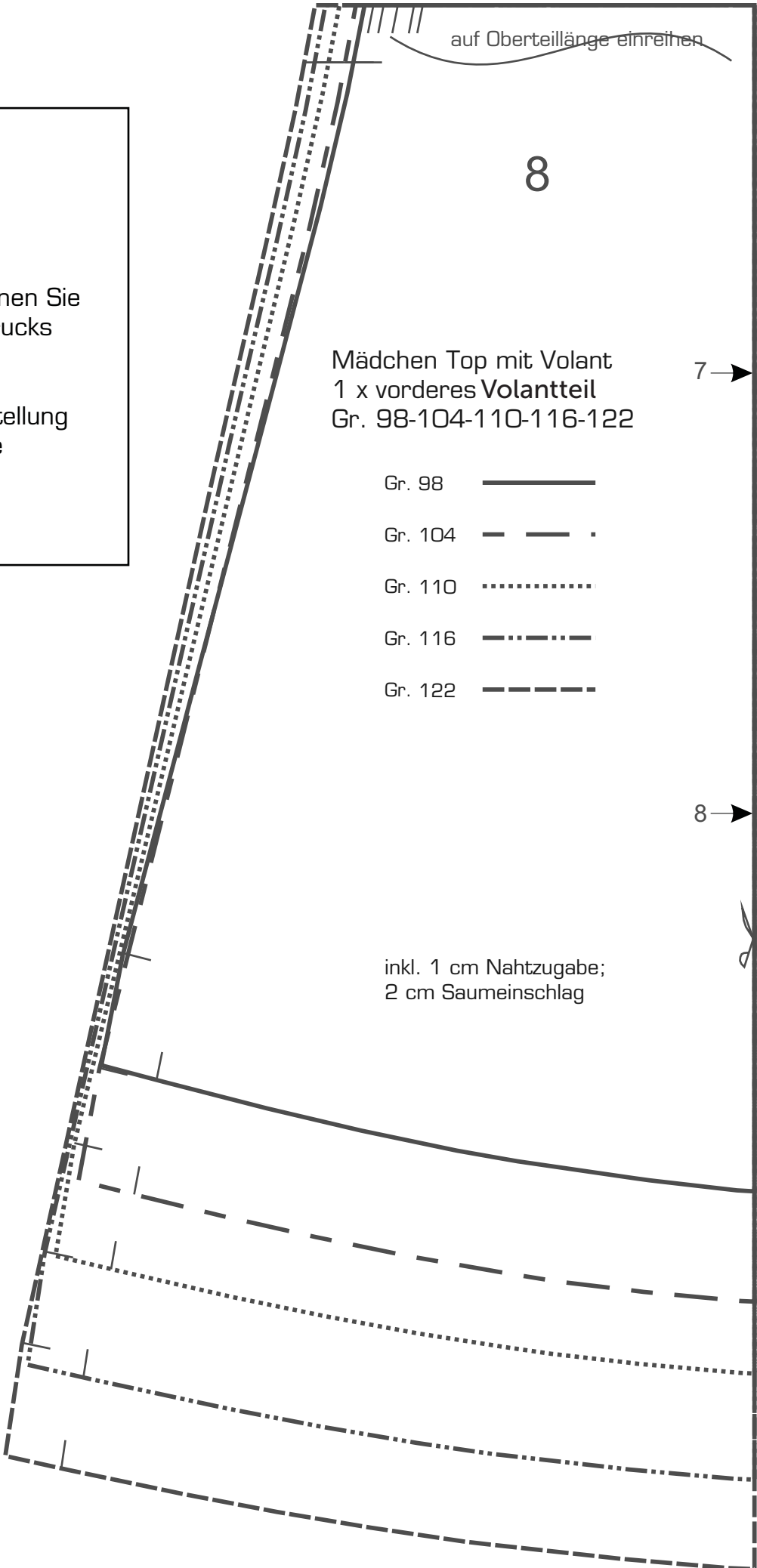
inkl. 1 cm Nahtzugabe;  
2 cm Saumeinschlag



Kontrollquadrat

Mit diesem Quadrat können Sie die Größe Ihres Ausdrucks kontrollieren

Bei richtiger Druckeinstellung hat dies die Maße 80 x 80 mm



auf Oberteillänge einreihen

8

Mädchen Top mit Volant  
1 x vorderes Volantteil  
Gr. 98-104-110-116-122

7 →

- Gr. 98 —————
- Gr. 104 - - - - -
- Gr. 110 .....
- Gr. 116 - · - · - ·
- Gr. 122 - - - - -

8 →

inkl. 1 cm Nahtzugabe;  
2 cm Saumeinschlag





←11

# 12

Mädchen Top mit Volant  
2 x Ärmel  
Gr. 98-104-110-116-122

- Gr. 98 ————
- Gr. 104 - - - - -
- Gr. 110 .....
- Gr. 116 - · - · - ·
- Gr. 122 - - - - -

←12

←13

←13

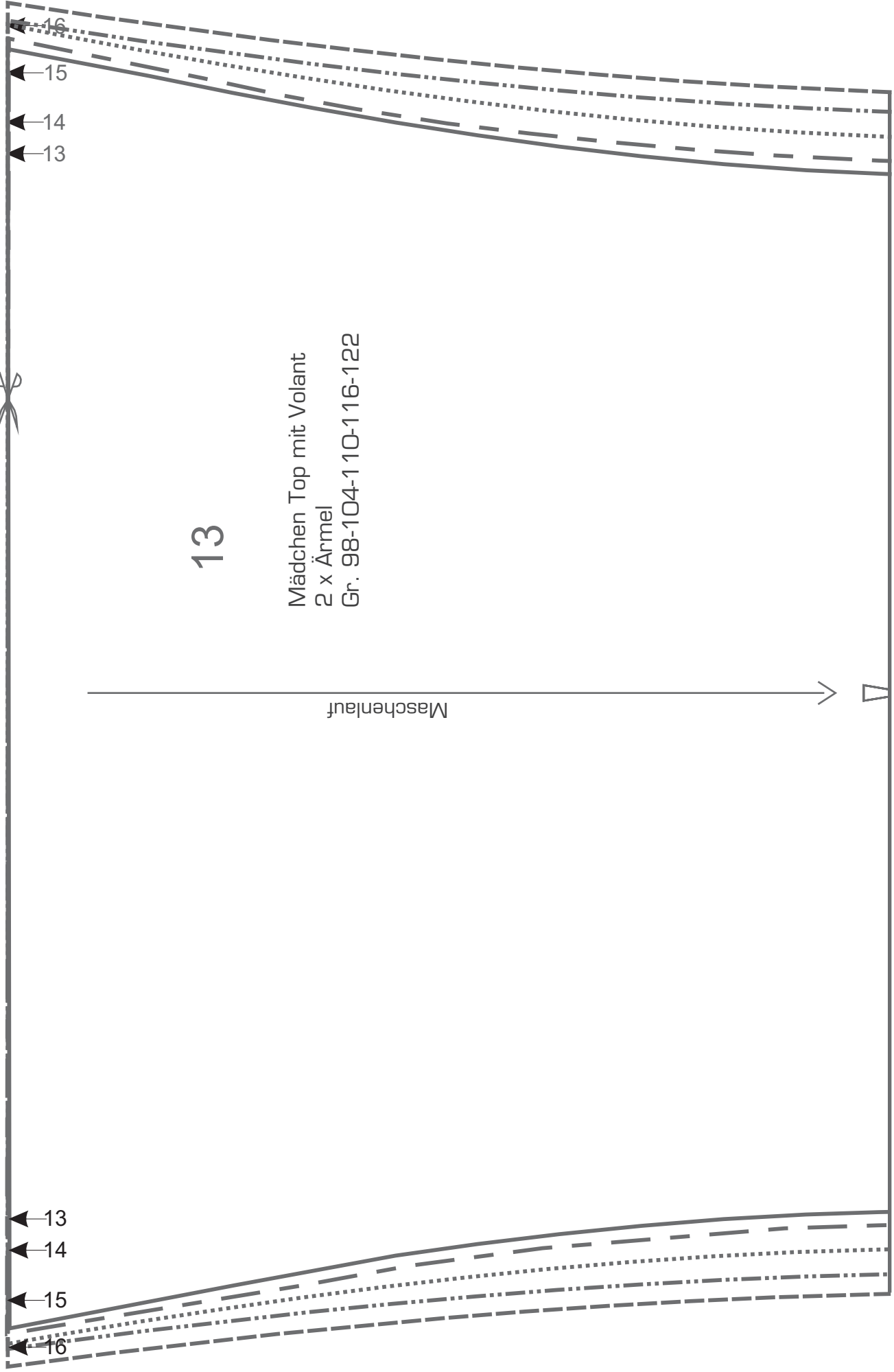
←14

←13

←15

←16





13

Mädchen Top mit Volant  
2 x Ärmel  
Gr. 98-104-110-116-122

Maschenlauf

←16  
←15  
←14  
←13

←13  
←14  
←15  
←16

