

#proud2craft  
#mezfabrics

mezfabrics

# Mama-Tasche

Gratis Design



# Mama Tasche

mit viel Platz für alles, was Mama und Baby unterwegs brauchen

**Schwierigkeitsgrad:** für Fortgeschrittene

**Fertige Größe:** ca. 30 x 36 x 10 cm

MEZfabrics Stoffe aus der Kollektion Bunny & Cloud, 100% Baumwolle, ca. 146 cm breit

**Materialbedarf (Stoffe mit Musterverlauf parallel zu den Webkanten):**

Stoff A: 75 cm (Außenseite + Henkel)

Stoff B: 30 cm (Besatz + seitliche Tasche)

Stoff C: 95 cm (Futter, Seitenteile, Aufsetztasche, Innentasche, Einfassung)

**Materialbedarf (Stoffe ohne Musterverlauf):**

Stoff A: 45 cm (Außenseite + Henkel)

Stoff B: 30 cm (Besatz + seitliche Tasche)

Stoff C: 70 cm (Futter, Seitenteile, Aufsetztasche, Innentasche, Einfassung)

Aufbügelbares Volumenvlies H640, 90 cm breit, von Freudenberg: 80 cm

Aufbügelbare feste Einlage H250, 90 cm breit, von Freudenberg: 30 cm

MEZ DUETNähgarn in passender Farbe, Elastikband 6mm breit: 45 cm, Sicherheitsnadel

**Zuschneiden:**

**Hinweis:** Zuerst die Schrägstreifen aus Stoff C zuschneiden.

Für die Außenseite:

Stoff A: 2 Rechtecke 32 x 34 cm, dabei läuft das Muster parallel zu den Längsseiten

(Stoffe ohne Musterverlauf: 1 Rechteck 32 x 66 cm)

H640: 1 Rechteck 32 x 66 cm

Für den Besatz:

Stoff B + H640: je 2 Rechtecke 24 x 32 cm

Für die Aufsetztasche:

Stoff C: 1 Rechteck 18 x 15 cm, dabei läuft das Muster parallel zu den Schmalseiten

Für die seitliche Tasche:

Stoff B: 1 Rechteck 17 x 24 cm

Für die Innentasche:

Stoff C: 1 Rechteck 28 x 40 cm, dabei läuft das Muster parallel zu den Schmalseiten

Für das Futter:

Stoff C: 1 Rechteck 32 x 66 cm, dabei läuft das Muster parallel zu den Längsseiten

Für die Henkel:

Stoff A + H640: je 2 Streifen 16 x 70 cm, dabei läuft das Muster parallel zu den Längsseiten am Stoff

Für die Seitenteile:

Stoff C + H250: je 2 Streifen 12 x 86 cm, dabei läuft das Muster parallel zu den Längsseiten am Stoff

Für die Einfassung:

Stoff C: 2 Streifen 4 x 85 cm, im schrägen Fadenlauf zugeschnitten

## Nähen:

**Hinweis:** Falls nicht anders angegeben sind alle Maße inkl. 1 cm Nahtzugabe.

1. Vorbereiten: Wird die Außenseite aus einem Stoff mit Musterverlauf zugeschnitten, zuerst die 2 Außenseitenrechtecke A an der unteren Schmalseite zusammennähen, dabei darauf achten, dass das Muster jeweils von oben nach unten läuft. Naht auseinander bügeln. Das Volumenvlies sowie die Einlage auf die linke Seite der entsprechenden Stoffteile bügeln.
2. Aufsetztasche: Die seitlichen und unteren Kanten der Aufsetztasche mit einem Zickzack- oder Overlockstich versäubern. Den oberen Rand zweimal 2 cm nach links falten, bügeln und knappkantig absteppen. Die Aufsetztasche an den restlichen Kanten 1 cm breit nach hinten bügeln, dann mittig und im Abstand von 2,5 cm zur Oberkante der Außenseite aufstecken und an den seitlichen und unteren Kanten einmal knappkantig und einmal 4mm nach innen versetzt feststeppen.
3. Innentasche: Den oberen Rand der Innentasche zweimal 2 cm nach links falten, bügeln und knappkantig absteppen. In den Tunnel ein 32 cm langes Stück Elastikband mit Hilfe der Sicherheitsnadel einziehen und an den Seiten des Stoffes befestigen. Den unteren Rand der Innentasche 1 cm breit nach hinten bügeln. Die Tasche mittig und im Abstand von 3 cm zum oberen Rand auf das Futter stecken. Die Mehrweite am unteren Rand durch zwei Kellerfalten einhalten. Die Innentasche an den seitlichen und unteren Kanten knappkantig feststeppen. Dann nochmals in der Mitte absteppen.
4. Henkel: Einen Henkelstreifen der Länge nach zur Hälfte legen und bügeln. Stoff wieder aufklappen und beide Längskanten zur Mitte bügeln, danach noch einmal zur Hälfte legen und bügeln. Die vier Stofflagen an beiden Längskanten einmal knappkantig und einmal 4mm nach innen versetzt zusammensteppen. Den zweiten Henkel auf die gleiche Weise fertigstellen. Henkel an die Oberkante der Außenseite feststecken, die offenen Kanten sind bündig, und die äußeren Kanten der Henkel liegen jeweils im Abstand von 4,5 cm zu den seitlichen Rändern. Knappkantig feststeppen.
5. Taschenkorpus mit Besatz: Die beiden Besatzrechtecke links auf links zur Hälfte legen. Mit den offenen Kanten bündig rechts auf rechts an den oberen Rand der Außenseite feststecken. Das Futterrechteck rechts auf rechts darüber legen und alle 4 Lagen an den Schmalseiten zusammennähen. Nähte bügeln, auf die rechte Seite wenden und nochmals alles flach bügeln.
6. Seitliche Tasche: Den oberen Rand der seitlichen Tasche zweimal 2 cm nach links falten, bügeln und knappkantig absteppen. In den Tunnel ein 12 cm langes Stück Elastikband mit Hilfe der Sicherheitsnadel einziehen und an den Seiten des Stoffes befestigen. Den unteren Rand der Tasche 1 cm breit nach hinten bügeln.
7. Seitenteil mit Tasche: Ein Seitenteil links auf links zur Hälfte zusammenlegen. Die seitliche Tasche im Abstand von 11 cm zur oberen Bruchkante auf das Seitenteil stecken. Die Mehrweite am unteren Rand durch eine Kellerfalte einhalten. Die Tasche an den seitlichen und unteren Kanten knappkantig feststeppen.
8. Seitenteile: Das 2. Seitenteil ebenfalls links auf links zur Hälfte zusammenlegen. Die unteren Ecken an beiden Seitenteile etwas abrunden. Die Seitenteile an den Taschenkorpus ansetzen, dabei liegen die offenen Kanten bündig und Futter bzw Innenseite der Seitenteile rechts auf rechts aufeinander. Knappkantig feststeppen.
9. Einfassung: Die Schrägstreifen vorsichtig längs links auf links zur Hälfte zusammenlegen und die Bruchkante bügeln. Aufklappen und die Längsseiten zur Mitte legen, Streifen wieder zur Hälfte zusammenlegen und gut bügeln. Die offenen Kanten der Tasche mit dem Schrägband einfassen, hierbei am Anfang und am Ende das Schrägband 1 cm nach innen schlagen und schmalkantig absteppen

# Bunny & Cloud Collection

100% Cotton, Breite ca. 146 cm



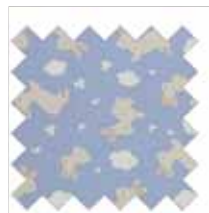
C131036-03012



C131036-03013



C131036-03017



C131037-03001



C131037-03004



C131037-03003



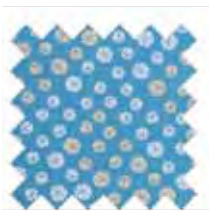
C131039-03007



C131039-03009



C131039-03008



J131114-03012  
C131040-03012



J131114-03011  
C131040-03011



J131114-03017  
C131040-03017



C131041-03013



C131041-03011



C131041-03017



C131038-03005  
L131236-03005



C131038-03010  
L131236-03010

C = 100% Baumwolle

J = Jersey, 95% Baumwolle/  
5% Elasthan

L = 100% Baumwolle,  
PU beschichtet