

#proud2craft
#mezfabrics

Plaid

Gratis Design



Plaid

Schwierigkeitsgrad: für geübte Anfänger

Fertige Größe: ca. 152 x 202 cm

MEZfabrics Stoffe aus der Kollektion Mandala Fantasy, 100% Baumwolle, ca. 146 cm breit

Hinweis: Falls nicht anders angegeben sind alle Maße inkl. 0,75 cm Nahtzugabe.

Material:

Für die Vorderseite:

Stoff A: C130928-03008 MANDALA FANTASY-DREAM-BERRY	55 cm
Stoff B: C130929-03009 MANDALA FANTASY-TWINE-BERRY	90 cm
Stoff C: C130931-03029 MANDALA FANTASY-SPOTS-BLUE	90 cm
Stoff D: C130929-03010 MANDALA FANTASY-TWINE-BLUE	55 cm
Stoff E: C130931-03028 MANDALA FANTASY-SPOTS-BERRY	55 cm
Stoff F: C130927-03009 MANDALA FANTASY-PAISLEY-BLUE	55 cm

Für die Rückseite:

Stoff G: Uni cremefarben, 100% Baumwolle, ca 146 cm breit	220 cm
(Alternativ: Stoff Uni, 100% Baumwolle, ca 112 cm breit 320 cm)	
MEZ Duet Allesnäher in passender Farbe	
Volumenvlies 280, 90 cm breit von Freudenberg: 440 cm (prüfen)	

Bild 1

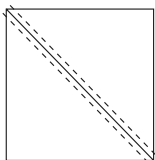


Bild 2

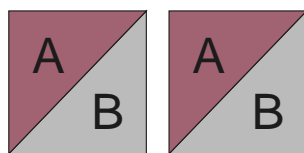
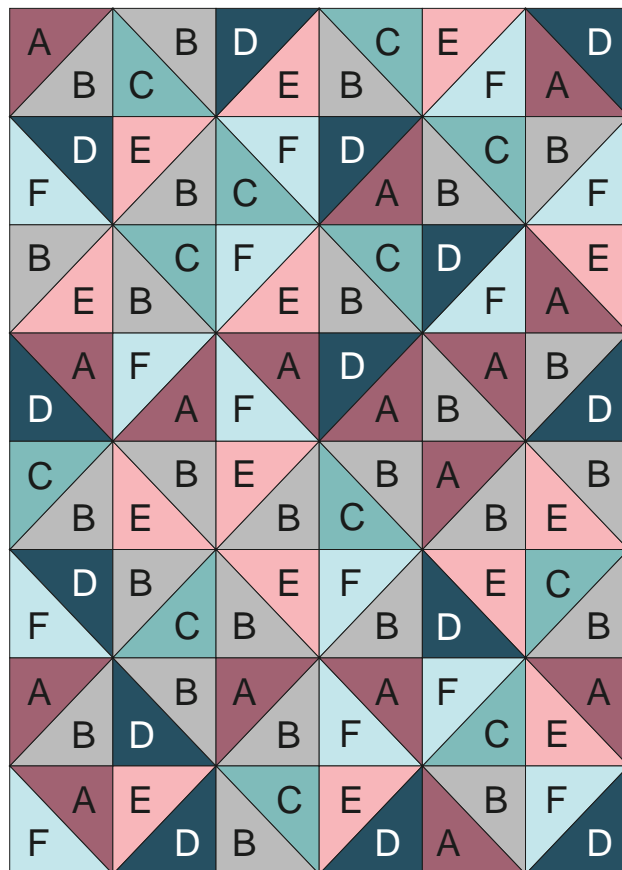


Bild 3



Zuschneiden:

Für die Vorderseite:

Stoff A: 8 Quadrate 27,5 x 27,5 cm
Stoff B: 13 Quadrate 27,5 x 27,5 cm
Stoff C: 6 Quadrate 27,5 x 27,5 cm
Stoff D: 7 Quadrate 27,5 x 27,5 cm
Stoff E: 7 Quadrate 27,5 x 27,5 cm
Stoff F: 7 Quadrate 27,5 x 27,5 cm

Für die Rückseite:

Stoff G: 2 Rechtecke 220 x 55 cm + Reste der Stoffe A-F
(Alternativ: 2 Rechtecke 160 x 110 cm)

Für die Einlage:

2 Rechtecke 80 x 220 cm, diese an der Längsseite mit einem Hexenstich zusammensetzen

Für die Einfassung:

Stoff C: 5 Streifen 6,5 cm über die gesamte Stoffbreite

Nähen:

Vorderseite:

1. Auf der Rückseite eines Quadrats A eine Diagonale markieren. Das Quadrat A rechts auf rechts auf ein Quadrat B legen. Beidseitig der Markierung mit einer Nahtzugabe von 0,75 cm zusammennähen. (Bild 1) Entlang der Markierung durchschneiden. Es entstehen 2 Dreiecksquadrate A/B (Bild 2). Naht zum dunkleren Stoff hin bügeln. Diesen Schritt mit je 2 weiteren Quadraten A und B wiederholen, um insgesamt 6 Dreiecksquadrate A/B zu erstellen.

2. Die restlichen Quadrate auf der gleichen Weise zu folgenden Kombinationen zusammensetzen:

Je 5 Quadrate B und C = 10 Dreiecksquadrate B/C

Je 3 Quadrate B und E = 6 Dreiecksquadrate B/E

Je 2 Quadrate D und E = 4 Dreiecksquadrate D/E

Je 2 Quadrate A und D = 4 Dreiecksquadrate A/D

Je 2 Quadrate D und F = 4 Dreiecksquadrate D/F

Je 2 Quadrate A und F = 4 Dreiecksquadrate A/F

Je 1 Quadrat E und F = 2 Dreiecksquadrate E/F

Je 1 Quadrat C und F = 2 Dreiecksquadrate C/F

Je 1 Quadrat B und F = 2 Dreiecksquadrate B/F

Je 1 Quadrat A und E = 2 Dreiecksquadrate A/E

Je 1 Quadrat B und D = 2 Dreiecksquadrate E/F

3. Die zusammengesetzten Quadrate lt Bild 3 zuerst zu 8 Reihen mit je 6 Quadraten, dann die 8 Reihen untereinander zusammensetzen, dabei die Ausrichtung der Dreiecke beachten.

4. Für die Rückseite zuerst aus den Resten der Stoffe A - F unterschiedlich breite Streifen mit einer Länge von mindestens 55 cm, gerne auch mit Webkante, aneinander nähen. Die Streifen mit Webkante so annähen, dass die Webkante links auf rechts ca 1 cm überlappend über der geschnittenen Kante des nächsten Streifens liegt. So viele Streifen zusammensetzen, bis eine Länge von ca 220 cm erreicht wird. Die Längskanten des zusammengesetzten Streifens begradigen. Je 1 Rechteck G an den Längsseiten annähen. (Alternativ: die 2 Rechtecke 160 x 110 cm an einer Längsseite zusammennähen.)

5. Vorderseite, Einlage und Rückseite aufeinanderlegen und sternförmig von der Mitte her zusammenheften. Die Übergänge der Dreiecke zueinander in der Naht absteppen.

6. Einlage und Rückseite auf Größe der Vorderseite zurückschneiden. Decke einfassen.

7. Das Plaid fertig stellen: Die Einfaßstreifen an den kurzen Kanten fortlaufend rechts auf rechts aneinander nähen, Nahtzugaben auseinander bügeln. Den Streifen längs zur Hälfte bügeln. Die offenen Kanten des Einfaßstreifens bündig an die Kante des Plaidsandwiches legen, füßchenbreit ringsum feststeppen, an den Ecken jeweils eine Falte legen. Den Einfaßstreifen nach hinten umlegen, feststecken und an der Rückseite mit Handstichen festnähen, die Ecken dabei schön ausformen.

Mandala Fantasy Collection

100% Cotton, Breite ca. 146 cm



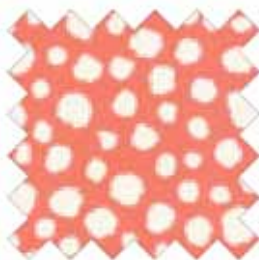
C130928-03011



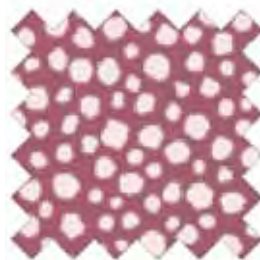
C130928-03008



C130928-03009



C130931-03030



C130931-03028



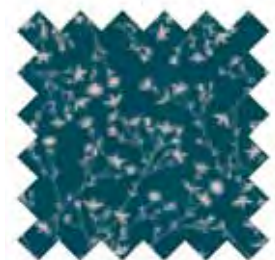
C130931-03029



C130929-03012



C130929-03009



C130929-03010



C130926-03003



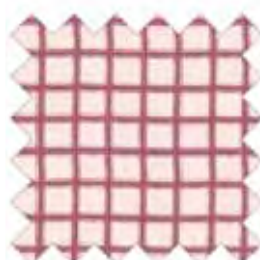
C130927-03007



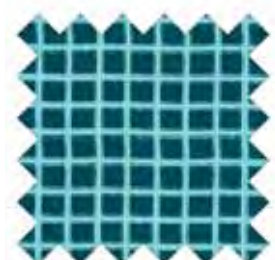
C130927-03009



C130930-03013



C130930-03007



C130930-03009