

#proud2craft  
#mezfabrics

mez  fabrics

## Utensilien-Tasche

Gratis Design



# Utensilien-Tasche

**Schwierigkeitsgrad: für geübte Anfänger**

**Fertige Größe: ca. 22 x 14 x 14 cm**

MEZfabrics Stoffe aus der Kollektion BUNNY & CLOUD, 100% Baumwolle oder PU-beschichtete Baumwolle ca. 146 cm breit

**Hinweis:** Falls nicht anders angegeben sind alle Maße inkl. 0,75 cm Nahtzugabe.

## Material:

Stoff A: 30 x 55 cm (Außenseite + Griff) aus beschichtetem Baumwollstoff

Stoff B: 20 cm (Boden + Reißverschlusspasse aus Baumwolle)

Stoff C: 20 cm (Futter) aus beschichtetem Baumwollstoff

Aufbügelbares Volumenvlies H640, 90 cm breit, von Freudenberg: 15 cm

Feste Schaumstoffeinlage(z.B. Soft & Stable von ByAnnie.com, Style-Vil von Freudenberg oder

Pellon Flex-Foam): 25 x 35 cm

MEZ DUET Nähgarn in passender Farbe

1 Reißverschluss in passender Farbe, 40 cm lang, von Opti

ANCHOR Sticktwist, 2 Strängchen farblich passend

Arbeitsmaterial: Schere, Nähnadel und Lineal

## Zuschneiden:

Für die Außenseite:

Stoff A + Schaumstoffeinlage: je 2 Rechtecke 15,5 x 23,5 cm

Für den Boden:

Stoff B: 1 Rechteck 15,5 x 37,5 cm

H640: 1 Rechteck 14 x 36 cm

Für die Reißverschlusspasse:

Stoff B: 2 Rechtecke 8,75 x 37,5 cm

H640: 2 Rechtecke 7 x 36 cm

Für den Griff:

Stoff A: 1 Streifen 7,5 x 17,5 cm

Für das Futter:

Stoff C:

2 Rechtecke 15,5 x 23,5 cm

1 Rechteck 15,5 x 37,5 cm

2 Rechtecke 8,75 x 37,5 cm

## Nähen:

1. Vorbereiten: Das Volumenvlies mittig, bzw. an den Reißverschlusspassen an den Längsseiten im Abstand von 0,75 cm bzw. 1 cm zu den Kanten, auf die linke Seite der entsprechenden Stoffteile aufbügeln. Schaumstoffeinlage mittig auf die Außenseitenrechtecke legen und feststecken, dabei den Stoff leicht strammziehen. Rundherum knappkantig festnähen.
2. Reißverschlusspasse: An einer Längsseite eines Reißverschlusspassenrechtecks eine Nahtzugabe von 1 cm nach links umschlagen und bügeln. Die umgebügelte Längskante mittig auf das Reißverschlussband legen und mit dem Reißverschlussfußchen der Nähmaschine knappkantig feststeppen. Das zweite Reißverschlusspassen-Rechteck auf die gleiche Weise auf das zweite Reißverschlussband nähen. Reißverschlusschieber zur Mitte hin schieben und an beiden Enden des Reißverschlusses ca. 0,5 cm neben der Stoffkante vorsichtig mehrmals über die Reißverschlusszähnnchen nähen. Überschüssigen Reißverschluss abschneiden.
3. Boden: Das Bodenrechteck rechts auf rechts auf die zusammengesetzte Reißverschlusspasse legen und an den Schmalseiten zum Ring zusammennähen.
4. Griff: Den Streifen rechts auf rechts der Länge nach zur Hälfte legen und die Längsseite zusammennähen. Die Naht auseinanderbügeln. Den Streifen wenden, Naht zur rückwärtigen Mitte schieben und die Bruchkanten gut bügeln. Griff mittig über einer Naht zwischen Boden und Reißverschlusspasse legen, dabei liegen die Nähte aufeinander, und seitlich knappkantig feststeppen. Die Mehrweite des Griffs etwas zusammenziehen und feststecken oder -heften, damit nachher beim Zusammennähen der Außenseite keine Falten entstehen.
5. Außenseite: Die Mittelpunkte der Schmalseiten der Außenseitenrechtecke markieren. Den Boden/ Reißverschlusspassenring an ein Außenseitenrechteck nähen, dabei Treffen die Nähte auf die markierten Mittelpunkte. An den Ecken Y-Nähte arbeiten. Das 2. Außenseitenrechteck ebenso annähen.
6. Futter: Das Futter auf die gleiche Weise zusammensetzen, dabei werden an der Reißverschlusspasse lediglich jeweils eine Längsseite 1 cm nach links gebügelt.
7. Fertigstellen: Futter links auf links in die Außenseite stecken. Umgebügelte Kanten der Reißverschlusspasse von Hand an das Reißverschlussband nähen. Nach Belieben aus ANCHOR Sticktwist in passenden Farben zwei Quasten herstellen und am Reißverschlusschieber befestigen.

Tipp: Quasten lassen sich hervorragend mit dem Tasselinchen von [cherry-picking.de](http://cherry-picking.de) herstellen.

# Bunny & Cloud Collection

100% Cotton, Breite ca. 146 cm



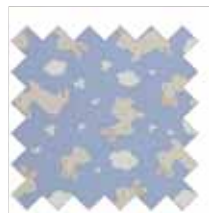
C131036-03012



C131036-03013



C131036-03017



C131037-03001



C131037-03004



C131037-03003



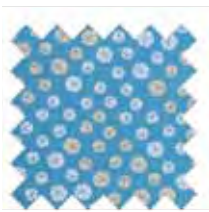
C131039-03007



C131039-03009



C131039-03008



J131114-03012  
C131040-03012



J131114-03011  
C131040-03011



J131114-03017  
C131040-03017



C131041-03013



C131041-03011



C131041-03017



C131038-03005  
L131236-03005



C131038-03010  
L131236-03010

C = 100% Baumwolle

J = Jersey, 95% Baumwolle/  
5% Elasthan

L = 100% Baumwolle,  
PU beschichtet